

FEED B.

Informativo mensal da
Belgotex
do Brasil



Dry buffing

*você sabe
o que significa?*

NOVAS CORES em breve!



**Classic
Mystique
PUR**

Reduz custos de manutenção
e mantém o desempenho em
ambientes de alto tráfego.

Carpetes
Limpendo corretamente

Eventos
+ visitas na fábrica

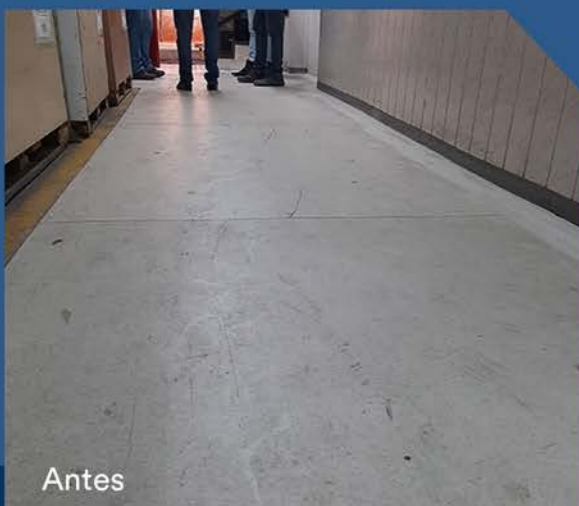
Vitrine
Carpete + vinílico



Manutenção de vinílicos homogêneos PUR com dry buffing

Um dos maiores desafios do dia a dia é reduzir os custos de manutenção dos pisos vinílicos e, ao mesmo tempo, garantir que ele mantenha sua aparência e desempenho, principalmente nos lugares de tráfego pesado. No caso dos pisos homogêneos PUR, alguns procedimentos são ideais, como o dry buffing, um polimento a seco que restaura a superfície do piso vinílico.

Esse método sela as porosidades abertas decorrentes do uso através do calor, sem precisar de nenhum produto químico. Além disso, o piso é liberado imediatamente para uso, diferente da cera, sendo ideal para ambientes escolares, hospitalares e cozinhas industriais.



Antes



Depois

O Classic Mystique PUR possui poliuretano reforçado em sua superfície, dispensando o uso de cera durante toda vida útil. Diariamente, sua limpeza pode ser feita com mop, água e detergente neutro, vassoura macia ou aspirador, deixando a limpeza pesada apenas para quando necessário.

Quando o piso começar a apresentar marcas de uso, poderá ser submetido ao dry buffing, removendo marcas leves de desgaste na superfície. Esse procedimento representa uma economia impactante com gastos de conservação por ter baixo consumo de água e dispensar produtos químicos.



O *Classic Mystique PUR* possui tratamento antibacteriano, selo Floorscore de baixa emissão de compostos orgânicos voláteis e é indicado para tráfego pesado. Ideal para hospitais, escolas e shoppings centers, está disponível em onze cores:



Em breve novas cores.

Fique atento: nem todo piso PUR suporta dry buffing.
Leia o manual do produto e contate um profissional para fazer o procedimento com segurança.

Use o QR code ao lado e encontre a revenda Belgotex mais próxima.



Carpetes causam e agravam doenças respiratórias?

Isso é uma informação equivocada que circula há muitos anos, quando o Instituto Nacional do Coração, Pulmões e Sangue, dos EUA, recomendou que pacientes com alergias e asma removessem o carpete para auxiliar no tratamento. Mas até a recomendação do instituto foi revertida em 2021.

A asma, que é uma inflamação crônica dos brônquios, pode ser desencadeada por diversos fatores, como poeira, ácaros, mofo, poluição, entre outros. Para quem sofre com doenças respiratórias de qualquer tipo, é importante entender o que causa as crises e controlar o ambiente, identificando o alérgeno sensível. Por exemplo, se o gatilho da crise respiratória é a poeira, mofo, pólen, pelos de animais e ácaros, é necessário manter o ambiente de casa ou do trabalho sempre limpo.

Como o carpete pode ser benéfico?

Os carpetes da Belgotex são construídos de forma que quando certos alérgenos caem no piso, ficam presos entre as fibras até serem removidos pelo aspirador. Além disso, são resistentes à poeira e fungos, como o mofo.

Os componentes orgânicos voláteis (VOCs) também podem ser nocivos e estão presentes em alguns pisos, mas, em contrapartida, os carpetes podem retê-los até a limpeza com aspirador – que deve ser feita quando a pessoa com asma não está no ambiente. Além disso, os carpetes com o selo Floorscore passam por uma rigorosa testagem do nível de emissão de VOCs.

E como fazer a limpeza?

Mantenha uma rotina de limpeza que depende do tráfego, sendo duas vezes por dia para muito alto, uma vez por dia para alto, três vezes por semana para médio e uma vez por semana para tráfego baixo. O uso de aspirador de pó com filtro HEPA também é recomendado, assim como pano úmido e produtos de limpeza sem cheiro forte ao invés de vassouras e espanadores, que espalham a poeira fina.

Importante: somente profissionais da saúde podem diagnosticar e indicar tratamento, esse conteúdo tem caráter educativo.

Bate-papo Porto Alegre (RS) com arquitetos na Stilo Elevato

No dia 17 de março, na Stilo Elevato, em Porto Alegre (RS), recebemos cerca de 30 arquitetos para um bate-papo sobre os últimos lançamentos e novidades da Belgotex do Brasil. Agradecemos a Stilo Elevato Nilo e todos os arquitetos participantes pela parceria.



Treinamento técnico e apresentação Porto Alegre (RS)

Nos dias 16 e 17 de março, no Novotel Três Figueiras em Porto Alegre (RS), realizamos eventos com vendedores e especificadores técnicos. Foram cerca de 80 participantes entre os dois dias de evento na capital rio-grandense.

Agradecemos a Atualle Revestimentos, Acartocenter, Apolo Pisos, Batô Boutique, Casa do Parquet, Cemear Distribuidora, Divibel, Elevato, Latina Haus, Muller Pisos, Só Escritório, Support, Solyum Persianas, Unipoa, RC Pisos, Harpia Casa, Tapeçaria Adesso, Via Pisos, e a cada um dos participantes pela parceria.



Lançamento Creativ Salvador (BA)

Entre os dias 14 e 18 de fevereiro, nosso coordenador comercial, Roosevelt Matos Lima, e nossa arquiteta especificadora técnica, Michelle Borba, realizaram um evento especial em Salvador (BA) para o lançamento da coleção de pisos vinílicos em mantas heterogêneas, Creativ. Ao todo, cerca de 60 arquitetos e designers de interiores e 45 vendedores participaram da apresentação ao longo dos cinco dias, seguindo os protocolos de segurança e prevenção da Covid-19. Agradecemos a Barbosa Decorações, Cia dos Tapetes, Pisos Bahia, Conecta, Pinheiro Decorações, Espaço Smart, Revest e Cia, Casas Ruas, Home Design, Salvador Office, Arqmix, F Andrade e Brasil Design pela parceria.



Confira mais fotos dos eventos na barra notícias do nosso site.

Confira mais fotos dos eventos na barra notícias do nosso site.

Visitas na fábrica

Ponta Grossa (PR)



Pisotiba

Nos dias 8 e 9 de março recebemos a visita dos nossos parceiros da Pisotiba, referência em pisos e revestimentos na cidade de Curitiba há mais de 15 anos. Agradecemos a presença de Djonis Klenk, Fabio Ribeiro dos Santos Carvalho, Sandro Ricardo Azevedo, Alexandre Klenk e Luiz Carlos Telma, recebidos pelo coordenador comercial do PR, MT e MS, Kristian Kirian.

Mafrense e instaladores

No dia 15 de março recebemos visita dos instaladores Willyam Guilherme Sandri e Gustavo Sandri, além dos vendedores da revenda Mafrense, especialista em pisos, Raphael Ferro, Leandro Padilha, Vinicius Vieira Dos Santos, David Daniel Dias.



Método Arquitetura

No dia 25 de março, os representantes da Método Arquitetura, Marcos Vinícios Tavares Cavalheiro e Marcelo Estevão, estiveram em nossas instalações e visitaram nosso showroom e sala de produção. Eles foram recepcionados por Miguel Balandiuk, João Francisco Horta, Thiago Salmeron, Emmanuel Furtado e Kristian Kirian.



Vitrine Belgotex do Brasil Curitiba (PR) carpete + vinílico



O projeto da Solo Arquitetos na loja de games SHOPB, em Curitiba (PR), apostou em um mix & match com o carpete modular Astral e o piso vinílico Hercules Square, uma tendência que cria senso de proporção em ambientes conjugados. Somado à iluminação contínua e aos painéis de aço, o resultado foi um espaço supermoderno, que reflete o ar tecnológico e criativo do SHOPB e contribui para o clima organizacional da equipe.



Créditos:
Arquitetura: Solo Arquitetos
Escritório: SHOPB - Loja De Games
Fotografia: Eduardo Macarios
Produtos instalados: Carpete modular Astral MB 408
Taurus e piso vinílico Hercules Square 203 - Station

B.

*Juntos somos
mais fortes*



www.belgotex.com.br



Fabricado com
orgulho no Brasil

Belgotex do Brasil

Belgotex do Brasil Indústria de Carpetes LTDA.
CNPJ - 02.305.606/0001-60 - Ind. Brasileira
Av. José Carlos Gomes, 355 - Distrito Industrial
Ponta Grossa - PR - Brasil - CEP: 84.043-737
Fone: 55 (42) 2101-1000
contato@belgotex.com.br



[/belgotexdobrasil](https://www.facebook.com/belgotexdobrasil)