

# B. . .

piso vinílico de segurança



**POLYFLOR™**  
COVERING THE WORLD

Polysafe  
**Verona**  
PUR  
*pure colours*

**Belgotex**  
do Brasil

**B.**

**Saúde**  
**Educação**  
**Residencial**  
**Corporativo**

# Melhore qualquer espaço começando pelo piso

Polysafe Verona PUR 'pure colours' é uma coleção contemporânea desenvolvida com criteriosa seleção de cores para uso multifuncional.

Com aparência uniforme e acabamento fosco, Polysafe Verona PUR, garante alta segurança, resistência ao deslizamento e escorregões, maior retenção da aparência, além de praticidade na limpeza e menor custo de manutenção.



Resistência ao deslizamento e escorregões



Livre de enceramento por toda vida útil



**POLYFLOR**  
COVERING THE WORLD

**Belgotex**  
do Brasil



Polysafe  
**Verona**  
PUR

# Projetado para espaços MULTIUSOS

Polysafe Verona PUR é a solução perfeita para diversos ambientes internos.

Oferece resistência aos deslizamentos e escorregões por toda vida útil, que é assegurada pela garantia do produto.

Projetado para espaços multiusos, possui classificação de uso comercial pesado.



# Hospitalar

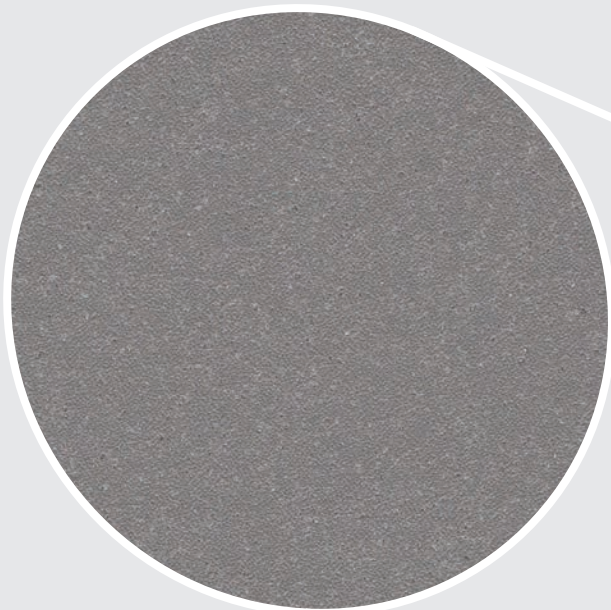
- casas de repouso
- clínicas
- consultórios
- ambulatórios
- farmácias
- enfermarias
- lavanderias
- laboratórios
- hospitais veterinários



# Design avançado com segurança garantida

A escolha correta do piso é essencial para criar ambientes seguros, higiênicos e harmônicos, gerando um impacto positivo nas pessoas que utilizam esses espaços.

**Polysafe Verona PUR** foi projetado como solução para diversos tipos de ambientes, com ampla variedade de cores e diversos benefícios que os pisos de segurança podem oferecer.



Rolos com 2 m x 20 m = 40 m<sup>2</sup>

Polysafe  
**Verona**  
PUR

cores - pebble shore 006 / mocha 001

# Ambientes calmos, mais qualidade de vida

Interiores com cores calmas e relaxantes contribuem para uma recuperação mais rápida.



Polysafe  
**Verona**  
PUR

cor - glacier 002

# Amigável para pessoas com demência

Escolher o piso certo é fundamental para proporcionar ambientes mais positivos e inclusivos para aqueles que vivem com demência.

Projetos que proporcionam harmonia e bem-estar através da sensação de calma, são importantes para o conforto do residente.



Polysafe  
**Verona**  
PUR

cor - glacier 002





O Dementia Design Accredited Product (dsdc) é um centro internacional dedicado a melhorar a vida das pessoas com demência e oferece acreditação do produto.

A Polyflor trabalhou junto com o dsdc na universidade de Stirling, no Reino Unido, para avaliar a adequação desta coleção com a finalidade de especificação em ambientes propícios à demência.

## 1a

Pisos dentro desta classificação são planos e podem ser utilizados indiscriminadamente.\*


## 1b

Os pisos dentro desta classificação são semi-planos (mínimo de textura, efeito de madeira sem nós e, em geral, podem ser utilizados em qualquer ambiente.\*

## 2

Os pisos dentro desta classificação tem algum padrão e devem ser utilizados com cautela.

\* Considerar a necessidade de haver contraste entre o piso com as paredes, rodapés, portas, e móveis, o contraste mínimo de 30 unidades LRV (Light Reflectance Value) é recomendado entre as superfícies críticas mencionadas.

Polysafe Verona PUR	LRV's	Classificação dsdc
 Rock Salt	43	1a
 Glacier	47	1a
 Monsoon	25	1a
 Pebble Shore	21	1a
 Americano	12	1a
 Vanilla	63	1a
 Almond	43	1a
 Mocha	43	1a
 Cappuccino	33	1a
 Duck Egg	50	1a
 Sea Breeze	44	1a
 Pacific Blue	29	1a
 Azure	31	1a
 Lemon Drizzle	54	1a
 Berry Red	14	1b
 Neptune	12	1b
 Midnight Blue	12	1b
 Rich Black	7	1b

# Educação

- universidades
- colégios
- escolas técnicas
- educação infantil
- cantinas
- corredores



# Tráfego pesado

Ideal para corredores, salas de aulas e ambientes com possível risco de derramamentos. Evita acidentes e é de fácil manutenção.



Polysafe  
**Verona**  
PUR

cor - neptune 008

Composições  
harmônicas  
geram maior  
produtividade



Polysafe  
**Verona**  
PUR

cores - glacier 002 / midnight blue 007

# Paleta criativa (pronta entrega)



002 - glacier LRV - 47



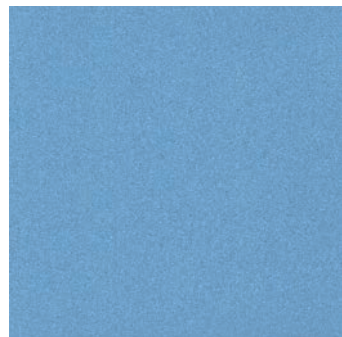
003 - monsoon LRV - 25



006 - pebble shore LRV - 21



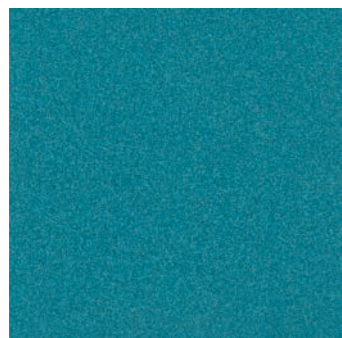
001 - mocha LRV - 43



004 - azure LRV - 31



007 - midnight blue LRV - 12

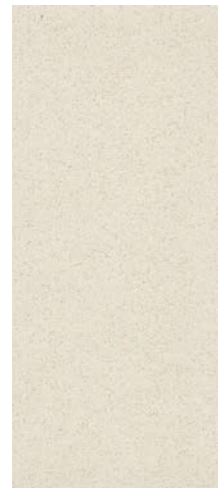


008 - neptune LRV - 12

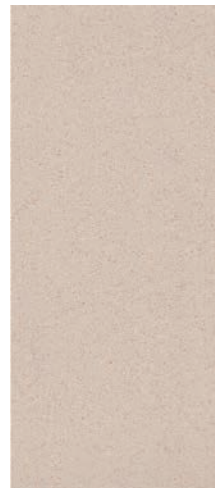


005 - berry red LRV - 14

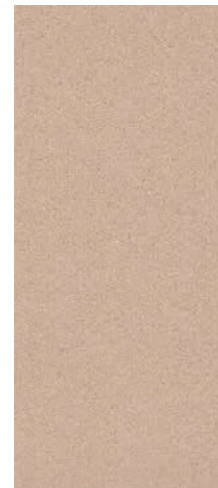
# Cores sob encomenda



009 - vanilla LRV - 63



010 - almond LRV - 43



011 - cappuccino LRV - 33



012 - sea breeze LRV - 44



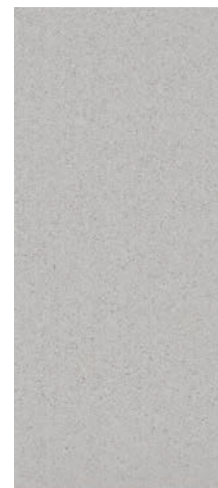
013 - pacific blue LRV - 29



016 - duck egg LRV - 50



018 - lemon drizzle LRV - 54



014 - rock salt LRV - 43



015 - americano LRV - 12



017 - rich black LRV - 07

LRV: Valor da luz refletida. Medida mais comum e utilizada por profissionais como: arquitetos e designers a qual expressa, em porcentagem a quantidade de luz que é refletida a partir de uma superfície.

# Seguro para as crianças

Ambientes seguros e alegres estimulam a criatividade.



Polysafe  
**Verona**  
PUR

cores - berry red 005 / vanilla 009 / lemon drizzle 018

# Como funcionam os pisos de segurança?

Os pisos de segurança devem passar pelo teste de abrasão de 50.000 ciclos, para demonstrar a longevidade dos compostos e o seu desempenho.

A EN 13845 é a norma europeia usada para pisos de segurança à base de partículas.

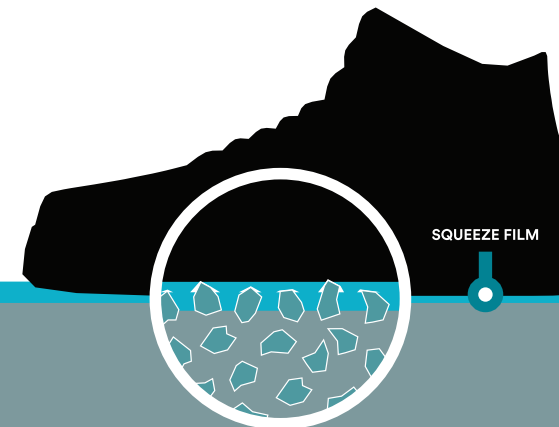
- Esses contaminantes são potencialmente muito perigosos.
- O calçado de alguém está prestes a entrar em contato.



CONTAMINANTE  
(ex. água, óleo, graxa)

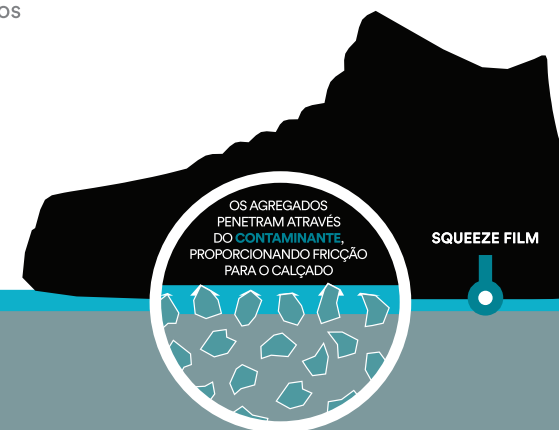
pisos de segurança

- À medida que seu peso comprime o contaminante para o lado, uma camada fina de contaminante comprimido permanece no piso.
- Isso é conhecido como “*squeeze film*”
- Os pisos de segurança, que são à base de partículas, contêm agregados que penetram no “*squeeze film*” garantindo o contato do pé com o piso.



pisos de segurança

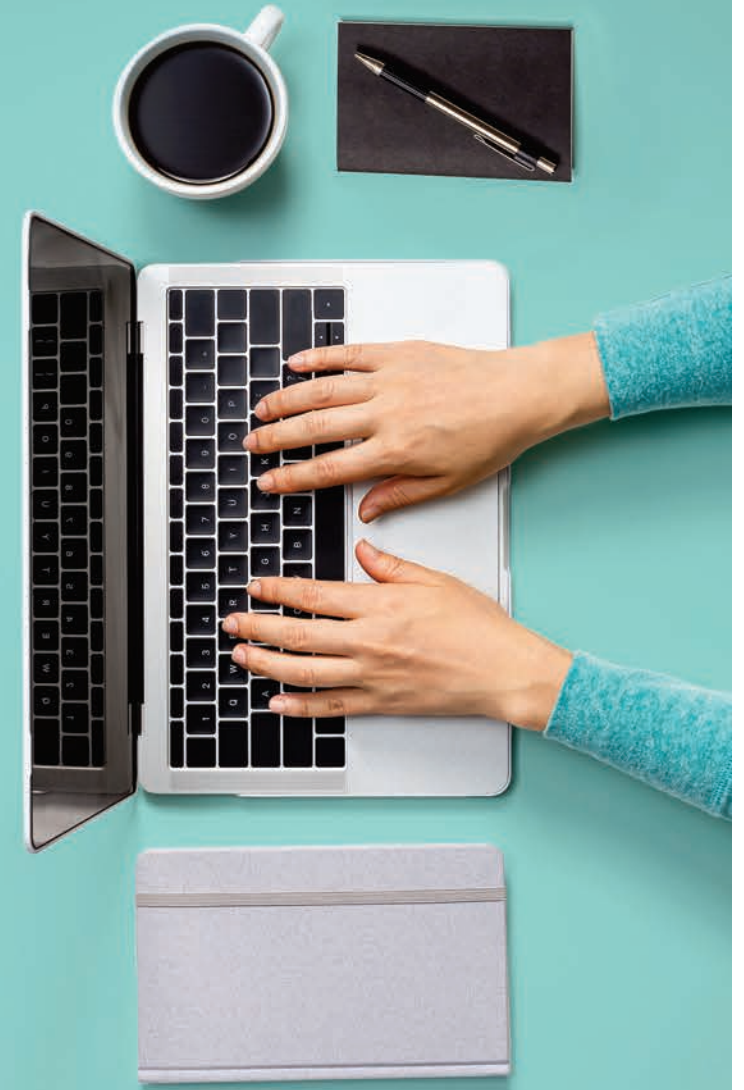
- Agregados em toda a camada de desempenho para resistência ao deslizamento.
- Pisos de segurança não devem depender de tratamentos de superfície ou relevo na superfície (*emboss*).
- Conforme o piso de segurança se desgasta, mais agregado é exposto na superfície, garantindo a sustentabilidade do desempenho de deslizamento.



pisos de segurança

# Corporativo

- empresas
- lojas
- shoppings
- indústrias





# Instalações criativas em diversos ambientes



Polysafe  
**Verona**  
PUR

*cores midnight blue 007 / azure 004*

# Lazer e áreas molhadas

- academias
- banheiros
- vestiários



# Cozinhas residenciais e industriais

Pode ser utilizado em todos os tipos de cozinhas. Ideal para áreas onde existe manipulação de alimentos com possibilidade de derramamento.



Polysafe  
**Verona**  
PUR

*cor - almond 010*

---

# Transportes em geral

Polysafe Verona Pur atende todas as normas brasileiras para ser utilizado em trens, metrô e ônibus.



trens e metrô



ônibus

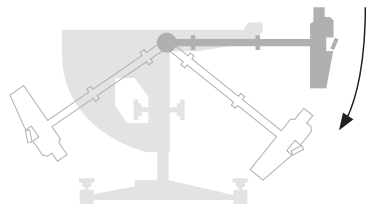


# Testes do produto

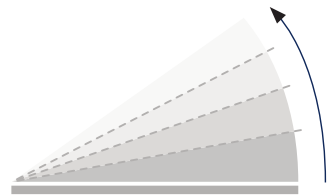
Em áreas onde existe maior potencial para escorregões e tropeços, é muito importante escolher um piso compatível, que oferece resistência ao deslizamento e seja sustentável por toda a sua vida útil.



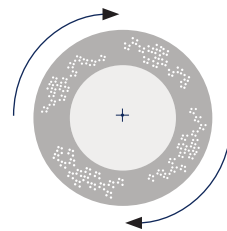
PÊNDULO



RAMPA



50.000 CICLOS



Polysafe  
**Verona**  
PUR

RRL Pendulum Test  
**45+**  
Sustainable Slip Resistance

**P4**  
AS 4586

DIN 51130 e AS 4586



**R11**

DIN 51130 e AS 4586

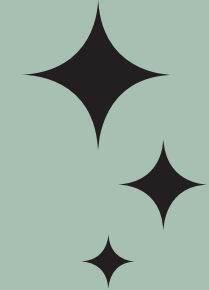
EN 13845

**NORMA EUROPEIA PARA  
PISOS DE SEGURANÇA**

A conformidade com o teste de abrasão de 50.000 ciclos demonstra que as partículas de desempenho dentro de um piso de segurança são duráveis, oferecendo longevidade e desempenho sustentável para toda a vida útil do produto.

# PUR

## TECHNOLOGY



Fácil de limpar



Menor custo de manutenção



Melhor retenção da aparência



Resistência a riscos e a produtos químicos

Polysafe  
**Verona**  
PUR

# Maior economia de manutenção

Um dos maiores desafios nos dias atuais é reduzir custos com a manutenção, e ao mesmo tempo, garantir que o revestimento do piso mantenha a aparência e o desempenho.

A Linha Polysafe Verona PUR foi desenvolvida para resistir à sujeira. Reduzindo a intensidade na limpeza e uso de produtos químicos, minimizando custos sem comprometer a higiene, segurança, aparência e desempenho.

- ✓ Menor consumo de água e energia
- ✓ Alto desempenho
- ✓ Frequência reduzida de limpeza
- ✓ Menor uso de produtos químicos

UP TO  
**60%**  
MAINTENANCE  
COST SAVING



Polysafe  
**Verona**  
PUR

# Especificação técnica

Classificação uso (EN ISO 10582)	23-34-43
Dimensões	2 m x 20 m = 40 m <sup>2</sup>
Peso	2.600 g/m <sup>2</sup>
Coefficiente de atrito antideslizamento (ABNT NBR 15570)	> 0,38 µe
RRL - Pendulum test	≥45 µe
RZ - Aspereza de superfície	> 20 µm
Anti-derrapante (DIN 51130 - AS 4586 Appendix D)	R11
Resistência de deslizamento aprimorada	Por toda a vida útil
Resistência a abrasão (EN 13845)	50.000 ciclos
Indentação residual (ISO 24343)	0,12 mm
Comportamento elétrico (EN 1815)	≤2.0kV
Solidez à luz (EN ISO 105-B02)	≤6
Resistência a produtos químicos (EN ISO 26987 / EN 423)	Classe 0 (Boa)
Combustibilidade de materiais (CONTRAN 498-2014)	Auto-extinguível (não inflamável)
Reação ao fogo - IT 10 CBMSP - (EN 13501)	Bff-s1 - IIA
Ignitabilidade (BS EN ISO 11925:2)	FS ≤ 150 mm em 20s
Reação ao fogo (ISO 9239-1/ ABNT NBR 8660)	≥ 8 Kw/m <sup>2</sup>
Reação ao fogo (ASTM E-648)	1
Reação ao fogo (EN 13501-1)	BFL-S1
Reação ao fogo (ABNT NBR 16626 : IT 10 CBMSP)	II-A
Asbesto (amianto)	Livre
Emissão de VOC / COV (FloorScore)	Baixo nível de emissão



Fabricante certificado



23 - Residencial pesado



34 - Comercial muito pesado



43 - Industrial pesado

# Selos e garantia



10 anos de garantia contra qualquer defeito latente de fabricação, a partir da data original da compra do produto, desde que a instalação e a manutenção sejam realizadas adequadamente conforme recomendações do fabricante.



Polysafe Verona PUR tem reforço de poliuretano reticulado de alta qualidade, curado por UV para fornecer a benefícios de limpeza e manutenção, livre de polimento durante a vida útil do piso.



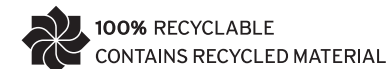
Baixo nível de emissão de compostos orgânicos voláteis (VOC), conforme os padrões exigidos. Contribui para a boa qualidade do ar interior.



Certificado de qualidade do produto emitido pelo Conselho Britânico de Certificações.



Avaliação e certificação de desempenho ambiental.



# B.

A Belgotex projeta, fabrica e fornece  
pisos de qualidade que suportam  
a velocidade da vida.







[/belgotexdobrasil](#)

# B.

*Juntos somos  
mais fortes*



[www.belgotex.com.br](http://www.belgotex.com.br)

**POLYFLOR™**  
COVERING THE WORLD

**Belgotex**  
do Brasil

**Belgotex do Brasil Indústria de Carpetes LTDA.**

CNPJ - 02.305.606/0001-60 - Ind. Brasileira  
Av. José Carlos Gomes, 355 - Distrito Industrial  
Ponta Grossa - PR - Brasil - CEP: 84.043-737

Fone: 55 (42) 2101-1000  
[contato@belgotex.com.br](mailto:contato@belgotex.com.br)

Produto importado fabricado na Inglaterra