



**B** —

MODULAR | **BAC**<sup>®</sup>

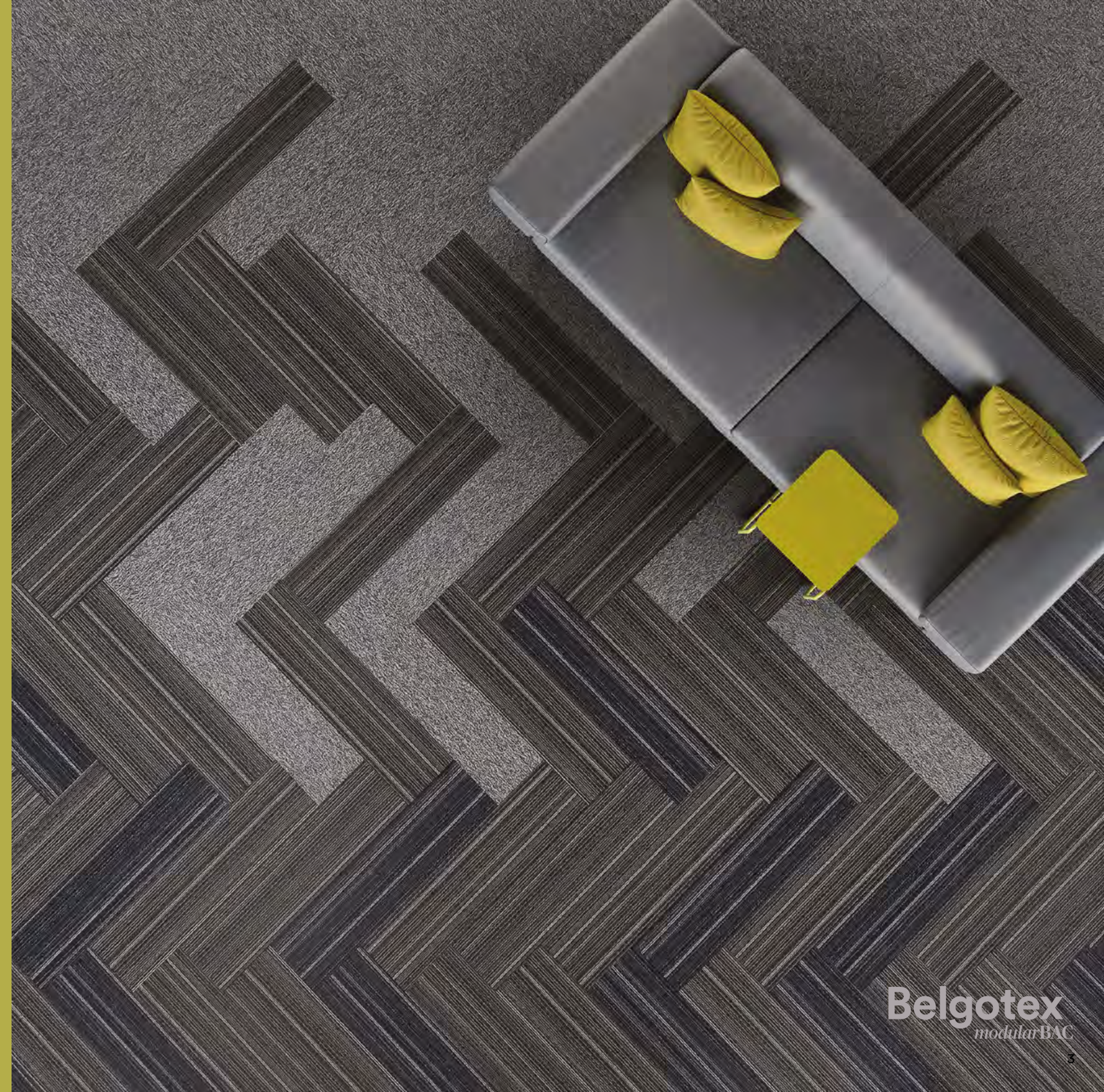
Carpete Modular  
*Alfombra Modular*

**Belgotex**  
do Brasil

# B\_

**Imagine um carpete  
versátil, rápido de  
instalar, fácil de  
manter e repor.**

*Imagine una alfombra versátil, rápida de  
instalar, fácil de mantener y reponer.*



**Belgotex**  
modular BAC

# B

MODULAR|BAC®



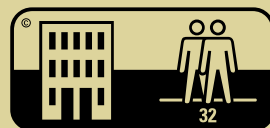
Recomendado para áreas comerciais.  
*Recomendado para las zonas comerciales.*

Belgotex  
modular BAC

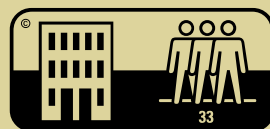
# B

## O carpete modular.

*La alfombra modular*



32: COMERCIAL MÉDIO



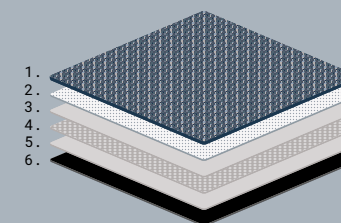
33: COMERCIAL PESADO

Ideal para escritórios, lojas, hotéis, recepções, repartições públicas, teatros, hospitais, elevadores... Escolha conforme a intensidade de uso.

*Ideal para oficinas, tiendas, hoteles, recepciones, reparticiones públicas, teatros, hospitales, ascensores... Elija según la intensidad de uso.*



### MODULAR BAC É IDEAL PARA PISO ELEVADO



COMPOSIÇÃO  
COMPOSIÇÃO

1. superfície: PA (poliamida) e/ou PP (polipropileno)  
superfície: PA (poliamida) y/o PP (polipropileno)
2. base primária: 100% poliéster  
base primária: 100% poliéster
3. base secundária:  
manta termoplástica betuminosa  
base secundária:  
manta termoplástica bituminosa
4. fibra de vidro  
fibra de vidro
5. base secundária:  
manta termoplástica betuminosa  
base secundária:  
manta termoplástica bituminosa
6. acabamento *spunlace*  
acabado *spunlace*

Inerte à proliferação de ácaros, fungos e outros microrganismos. Filamentos lisos, uniformes e resistentes à sujeira, evitando a adesão do pó.

*MODULAR BAC ES IDEAL PARA PISOS ELEVADOS*

*Inerte a la proliferación de ácaros, hongos y otros microorganismos. Filamentos lisos, uniformes y resistentes a la suciedad, evitando la adhesión del polvo.*



Nossa Gestão de Qualidade é certificada pelo INMETRO e tem reconhecimento internacional. Isso quer dizer que atendemos todos os pedidos de forma consistente.

*Nuestra Gestión de Calidad es certificada por el INMETRO y tiene reconocimiento internacional. Esto quiere decir que atendemos todos los pedidos de forma consistente.*



Nossos carpetes modulares são garantidos pelo período de 5 anos contra qualquer defeito latente de fabricação, a partir da data original da compra do produto.

*Nuestras alfombras modulares están garantizadas por el período de 5 años contra cualquier defecto latente de fabricación, a partir de la fecha original de la compra del producto.*



Nossos carpetes modulares manterão pelo período de 10 anos, a partir da data original da compra do produto, no mínimo 90% do fio, desde que a instalação e manutenção sejam realizadas adequadamente.

*Nuestras alfombras modulares mantendrán por el período de 10 años, a partir de la fecha original de compra del producto, al menos el 90% del hilo, siempre que la instalación y el mantenimiento se realicen adecuadamente.*

Para maiores informações acesse nosso site: [www.belgotex.com.br](http://www.belgotex.com.br)  
Para obtener más información visite nuestro sitio web: [www.belgotex.com.br](http://www.belgotex.com.br)

**Belgotex**  
modularBAC

# B

## Em sintonia com o meio ambiente.

### Sintonía con el medio ambiente.



Produtos com menor impacto ao longo de todo seu ciclo de vida, certificados com Rótulo Ecológico ABNT\* acreditados pelo INMETRO. Este tipo de rótulo leva em consideração o ciclo de vida dos produtos, objetivando a redução de impactos negativos causados no meio ambiente em todas as etapas do ciclo de vida destes produtos: extração de recursos, fabricação, distribuição, utilização e descarte. O Rótulo Ecológico ABNT visa estimular a procura e oferta de produtos e serviços ambientalmente responsáveis, garantindo ao consumidor a confiabilidade nas informações.

*Productos con menor impacto en todo su ciclo de vida, certificado con Etiqueta Ecológica ABNT\* acreditado por el INMETRO. Este tipo de etiqueta tiene en cuenta el ciclo de vida de los productos, con el objetivo de reducir los impactos negativos causados en el medio ambiente en todas las etapas del ciclo de vida de estos productos: extracción de recursos, fabricación, distribución y descarte. La etiqueta ecológica ABNT pretende estimular la demanda y la oferta de productos y servicios ambientalmente responsables, garantizando al consumidor la confiabilidad en la información.*

A ABNT é único membro pleno do Global Ecolabelling Network (GEN) na América do Sul.

*ABNT es un único miembro pleno de la Global Ecolabelling Network (GEN) en América del Sur.*



O selo Green Label Plus®\* (americano), certifica produtos com baixa emissão de compostos orgânicos voláteis (VOC's). Ele atesta um ar saudável em ambientes internos.

*El sello Green Label Plus®\* (americano), certifica productos con baja emisión de compuestos orgánicos volátiles (VOC's). Él atesta un aire sano en ambientes internos.*



Somos membros do Green Building Council Brasil, ou seja, seguimos as diretrizes das construções sustentáveis.

*Somos miembros del Green Building Council Brasil, seguimos las directrices de las construcciones sostenibles.*

\* Selos válidos para produtos de Nylon (PA)  
\* Sellos válidos para productos de Nylon (PA)



Todos estão comprometidos com a redução do impacto ambiental, por isso temos a ISO 14001, que garante uma Gestão Ambiental efetiva.

*Todos están comprometidos con la reducción del impacto ambiental, por eso tenemos la ISO 14001, que garantiza una Gestión Ambiental efectiva.*



Fabricado com orgulho no Brasil

**Belgotex**  
modularBAC

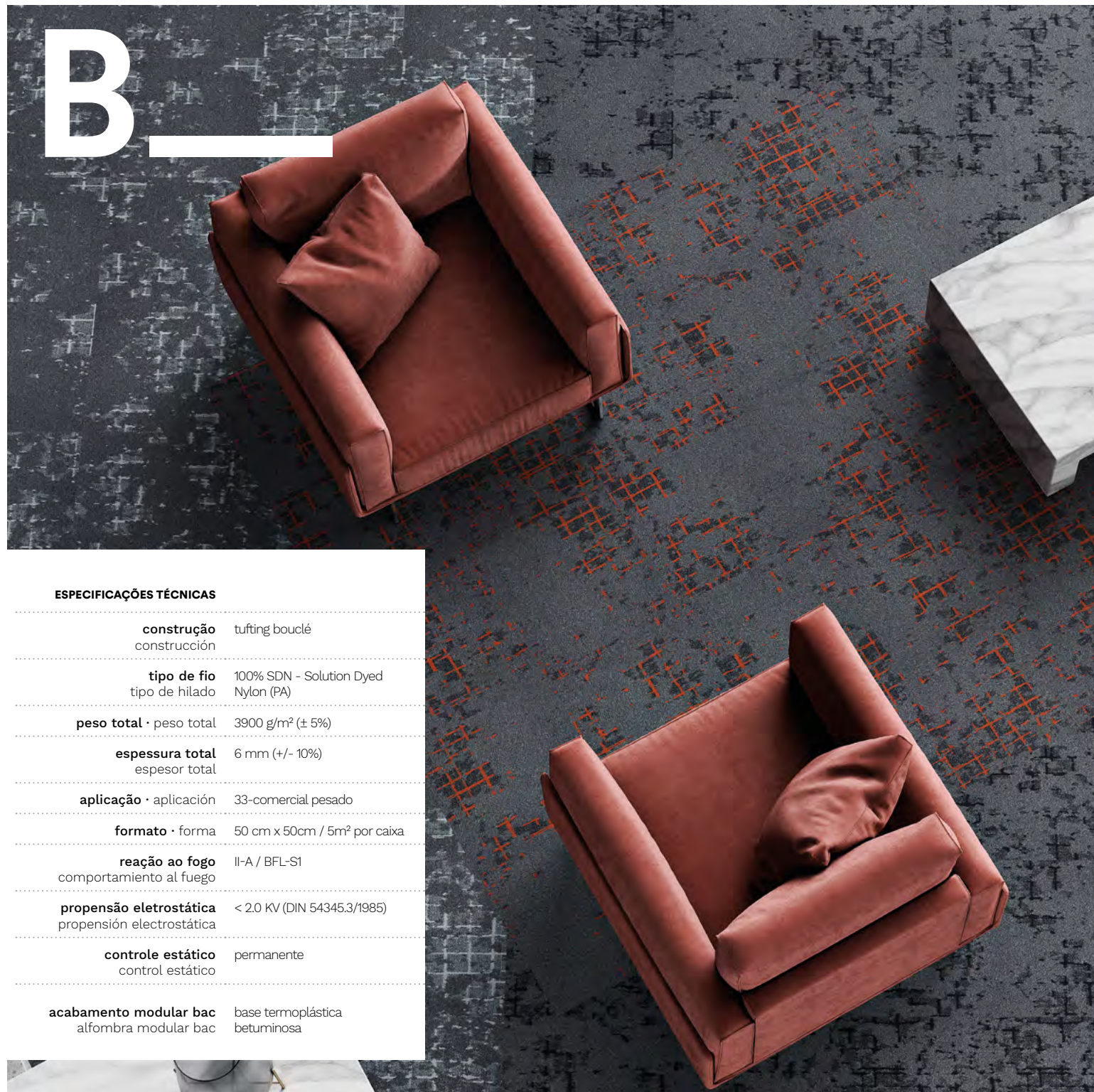
# B\_

Layout	12
Fringe	14
Solidus	16
3 Tonos	18
Forge	20
Agregatta	22
Astral	24
Interlude	26
Tendency Collection	28
Shadow	30
Equinox	32
City Square	34
Trends	36
Linea	38
Fragment	40
Entrada	42
Plain Bac	44

## Conheça os produtos

*Conozca los productos*

# B



## ESPECIFICAÇÕES TÉCNICAS

<b>construção</b> construcción	tufting bouclé
<b>tipo de fio</b> tipo de hilado	100% SDN - Solution Dyed Nylon (PA)
<b>peso total</b> · peso total	3900 g/m <sup>2</sup> (± 5%)
<b>espessura total</b> espesor total	6 mm (+/- 10%)
<b>aplicação</b> · aplicación	33-comercial pesado
<b>formato</b> · forma	50 cm x 50cm / 5m <sup>2</sup> por caixa
<b>reação ao fogo</b> comportamiento al fuego	II-A / BFL-S1
<b>propensão eletrostática</b> propensión electrostática	< 2.0 KV (DIN 54345.3/1985)
<b>controle estático</b> control estático	permanente
<b>acabamento modular bac</b> alfombra modular bac	base termoplástica betuminosa

NOVO!  
NUEVO!

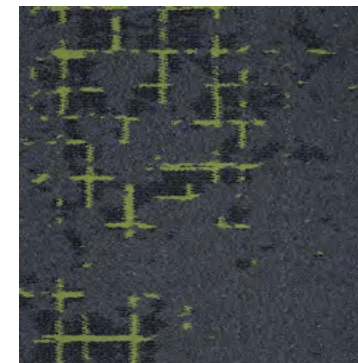
## Layout

### DIVIDINDO ESPAÇOS – CONECTANDO PESSOAS

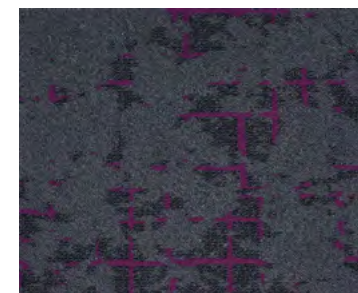
COMPARTIR ESPACIOS – CONECTAR PERSONAS

A mistura de cores, texturas e diferentes tipos de pisos dividem espaços e conectam pessoas através do design, causando uma explosão emocional e colocando-as no centro do projeto.

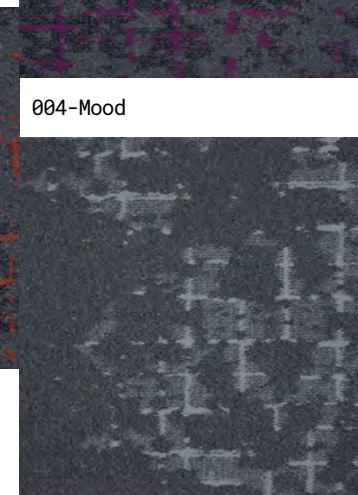
*La mezcla de colores, texturas y diferentes tipos de pisos dividen los espacios y conectan a las personas a través del design, causando una explosión emocional y colocándolas en el centro del proyecto.*



003-Vector



006-Sketch



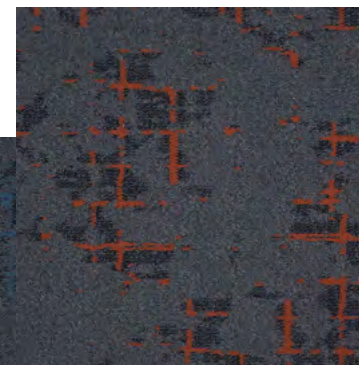
004-Mood



007-Print



001-Pixel

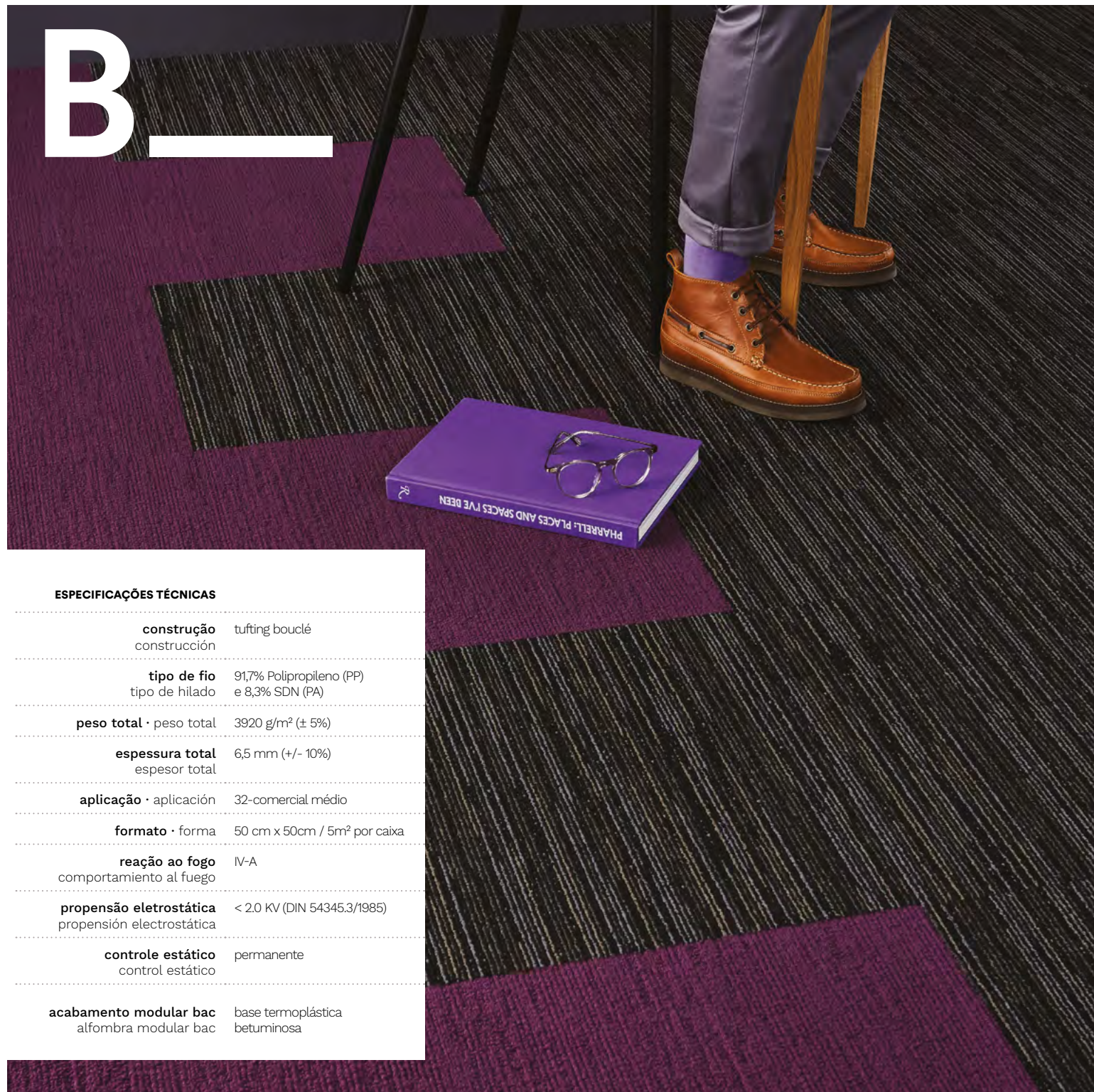


002-Collage

005-Project

Belgotex  
modularBAC

# B



#### ESPECIFICAÇÕES TÉCNICAS

construção construcción	tufting bouclé
tipo de fio tipo de hilado	91,7% Polipropileno (PP) e 8,3% SDN (PA)
peso total · peso total	3920 g/m <sup>2</sup> (± 5%)
espessura total espesor total	6,5 mm (+/- 10%)
aplicação · aplicación	32-comercial médio
formato · forma	50 cm x 50cm / 5m <sup>2</sup> por caixa
reação ao fogo comportamiento al fuego	IV-A
propensão eletrostática propensión electrostática	< 2.0 KV (DIN 54345.3/1985)
controle estático control estático	permanente
acabamento modular bac alfombra modular bac	base termoplástica betuminosa

## Fringe

### A REVOLUÇÃO DAS CORES

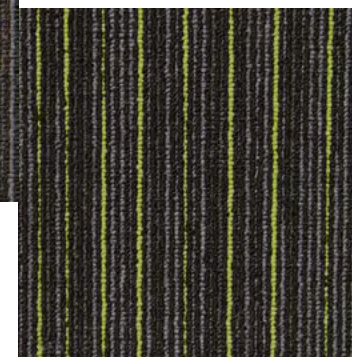
LA REVOLUCIÓN DE LOS COLORES

A intensidade desta coleção tem o poder de estimular a criatividade com estilo e ousadia e te deixará de queixo caído.

*La intensidad de esta colección tiene el poder de estimular la creatividad con estilo y osadía y te dejará boquiabierto!*



001-Tint

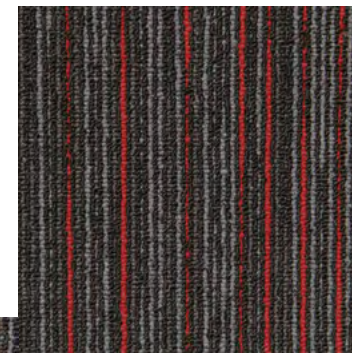


002-Link

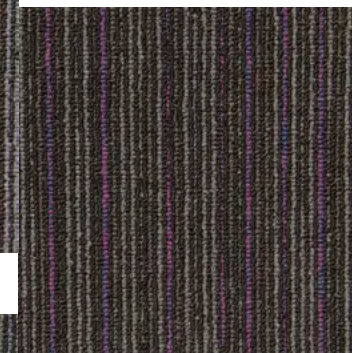


003-Pom Pom

004-Bind



005-Intense



006-Border

Belgotex  
modularBAC



# B



## ESPECIFICAÇÕES TÉCNICAS

<b>construção</b> construcción	tufting bouclé
<b>tipo de fio</b> tipo de hilado	100% SDN Solution Dyed Nylon (PA)
<b>peso total</b> · peso total	3920 g/m <sup>2</sup> (± 5%)
<b>espessura total</b> espesor total	6,5 mm (+/- 10%)
<b>aplicação</b> · aplicación	33-comercial pesado
<b>formato</b> · forma	50cm X 50cm / 5m <sup>2</sup> por caixa
<b>reação ao fogo</b> comportamiento al fuego	II-A / BFL-S1
<b>propensão eletrostática</b> propensión electrostática	< 2.0 KV (DIN 54345.3/1985)
<b>controle estático</b> control estático	permanente
<b>acabamento modular bac</b> alfombra modular bac	base termoplástica betuminosa

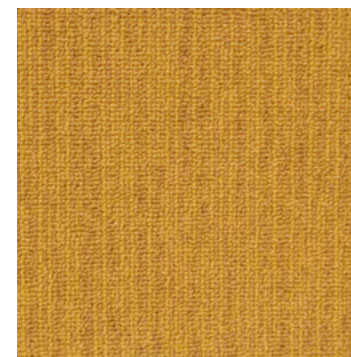
## Solidus

### A REVOLUÇÃO DAS CORES

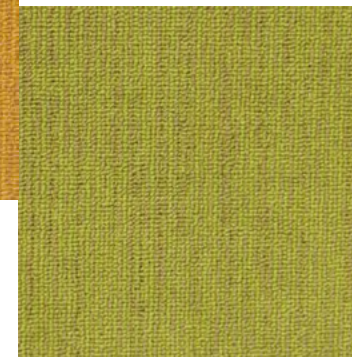
LA REVOLUCIÓN DE LOS COLORES

Uma coleção com cores brilhantes e modernas, feita para pessoas que são orgulhosamente coloridas de coração.

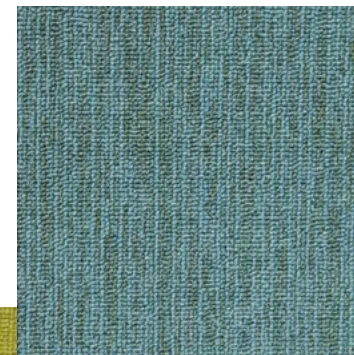
*Una colección con colores brillantes y modernos, hecha para personas que son orgullosamente coloridas de corazón.*



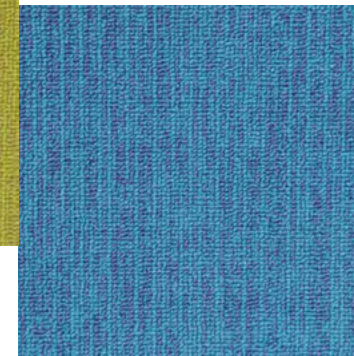
101-Ginger



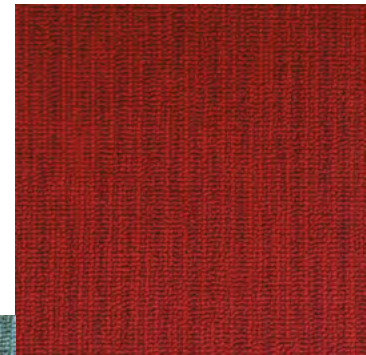
102-Android



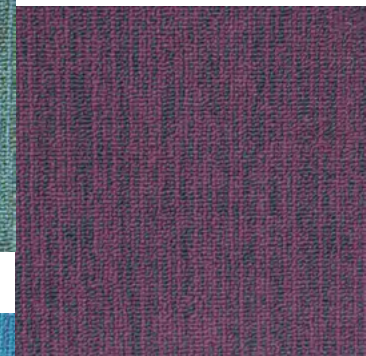
103-Aqua



104-Candy



105-Fire



106-Grape

Belgotex  
modularBAC



#### ESPECIFICAÇÕES TÉCNICAS

<b>construção</b> construcción	tufting bouclé
<b>tipo de fio</b> tipo de hilado	100% SDN Solution Dyed Nylon (PA)
<b>peso total</b> · peso total	3900 g/m <sup>2</sup> (± 5%)
<b>espessura total</b> espesor total	6,0 mm (+/- 10%)
<b>aplicação</b> · aplicación	33-comercial pesado
<b>formato</b> · forma	50cm x 50cm / 5m <sup>2</sup> por caixa
<b>reação ao fogo</b> comportamiento al fuego	II-A / BFL-S1
<b>propensão eletrostática</b> propensión electrostática	< 2.0 KV (DIN 54345.3/1985)
<b>controle estático</b> control estático	permanente
<b>acabamento modular bac</b> alfombra modular bac	base termoplástica betuminosa

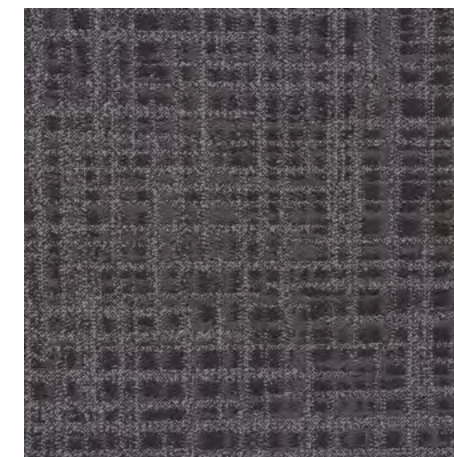
## 3 Tonos

### MAIS QUE UM PRODUTO OU UMA SOLUÇÃO, UMA INSPIRAÇÃO

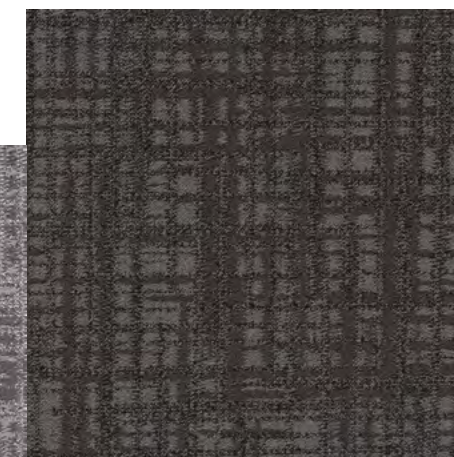
MÁS QUE UN PRODUCTO O UNA SOLUCIÓN, UNA INSPIRACIÓN

Textura em três sobretons curingas.  
Versatilidade e neutralidade dos cinzas  
a favor de sua criatividade.

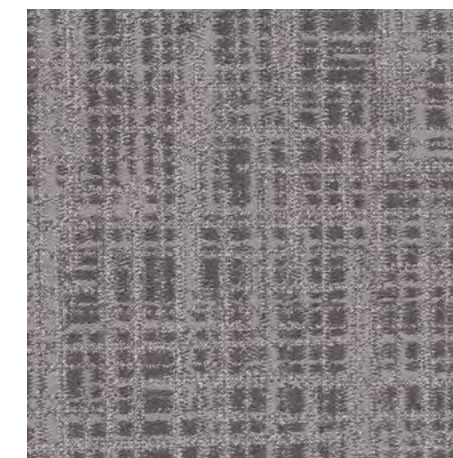
*Textura en tres sobre tonos. Versatilidad  
y neutralidad de los grises a favor de su  
creatividad.*



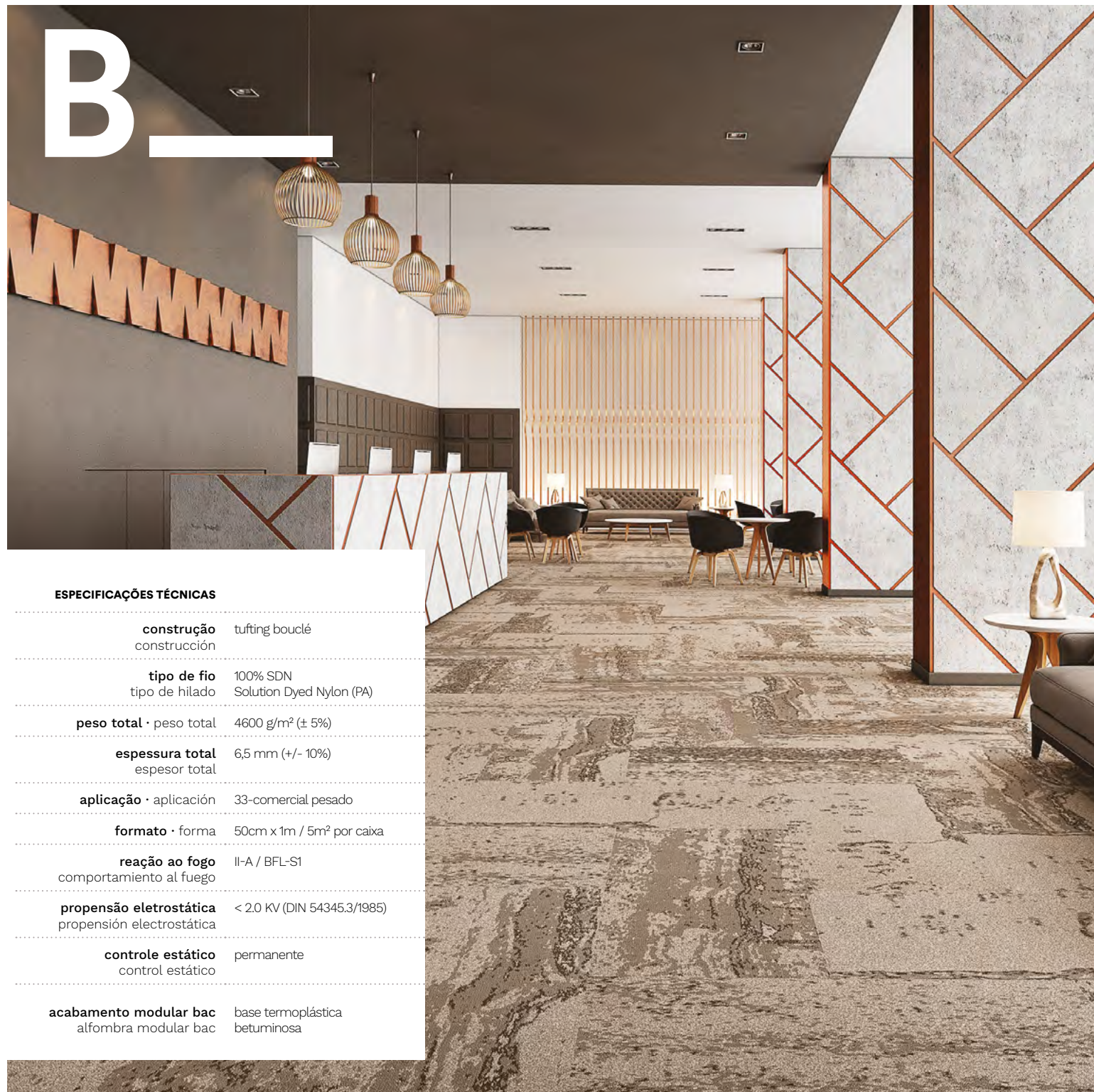
002-Medio



003-Escuro



001-Claro



#### ESPECIFICAÇÕES TÉCNICAS

<b>construção</b> construcción	tufting bouclé
<b>tipo de fio</b> tipo de hilado	100% SDN Solution Dyed Nylon (PA)
<b>peso total</b> · peso total	4600 g/m <sup>2</sup> (± 5%)
<b>espessura total</b> espesor total	6,5 mm (+/- 10%)
<b>aplicação</b> · aplicación	33-comercial pesado
<b>formato</b> · forma	50cm x 1m / 5m <sup>2</sup> por caixa
<b>reação ao fogo</b> comportamiento al fuego	II-A / BFL-S1
<b>propensão eletrostática</b> propensión electrostática	< 2.0 KV (DIN 54345.3/1985)
<b>controle estático</b> control estático	permanente
<b>acabamento modular bac</b> alfombra modular bac	base termoplástica betuminosa

Forge Beige

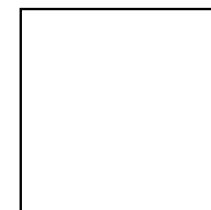
# Forge

## A NATUREZA ENVOLVE A PERSONALIDADE CONQUISTA

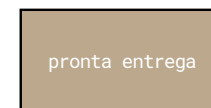
LA NATURALEZA CAUTIVA, LA PERSONALIDADE CONQUISTA

Inspirado na natureza, Forge é a combinação perfeita de quatro elementos. A leveza do ar, a fluidez da água, a energia do fogo e a força criativa da terra. Carpete modular no formato 50 cm x 1 m (pronta entrega), Forge, produto da Coleção Elements, também está disponível em outros formatos.

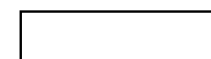
*Inspirado en la naturaleza, Forge es la combinación perfecta de cuatro elementos. La ligereza del aire, la fluidez del agua, la energía del fuego y la fuerza creativa de la tierra. Alfombra modular en formato 50cm x 1m (entrega rápida), Forge, producto de la colección Elements, también está disponible en otros formatos.*



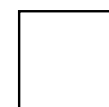
1m x 1m \*



1m x 50cm



1m x 25cm \*



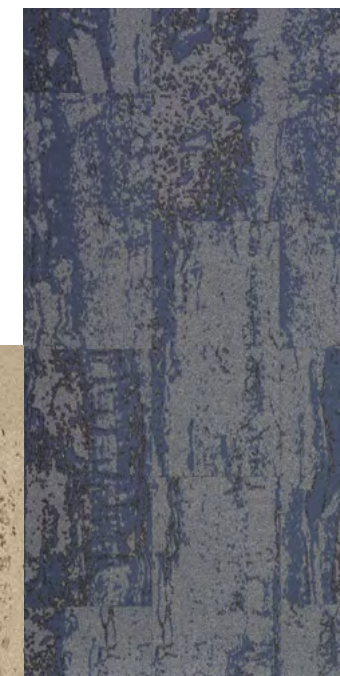
50cm x 50cm \*

\* mínimo de 300m<sup>2</sup>

\* mínimo de 300m<sup>2</sup>



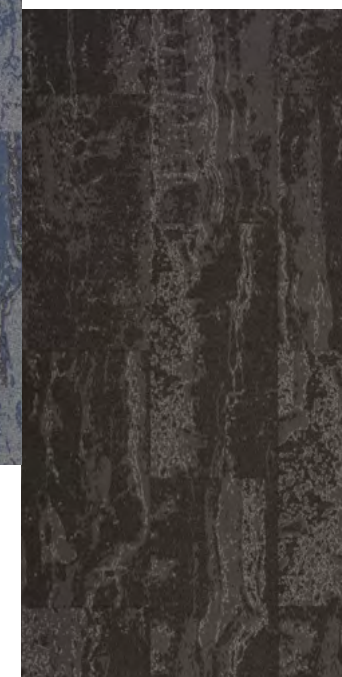
Forge-Beige



Forge-Navy



Forge-Grey



Forge-Black

**Belgotex**  
modularBAC



#### ESPECIFICAÇÕES TÉCNICAS

<b>construção</b> construcción	tufting bouclé
<b>tipo de fio</b> tipo de hilado	100% SDN Solution Dyed Nylon (PA)
<b>peso total</b> · peso total	3900 g/m <sup>2</sup> (± 5%)
<b>espessura total</b> espesor total	6,0 mm (± 10%)
<b>aplicação</b> · aplicación	33-comercial pesado
<b>formato</b> · forma	25cm x 100cm / 5m <sup>2</sup> por caixa
<b>reação ao fogo</b> comportamiento al fuego	II-A / BFL-S1
<b>propensão eletrostática</b> propensión electrostática	< 2.0 KV (DIN 54345.3/1985)
<b>controle estático</b> control estático	permanente
<b>acabamento modular bac</b> alfombra modular bac	base termoplástica betuminosa

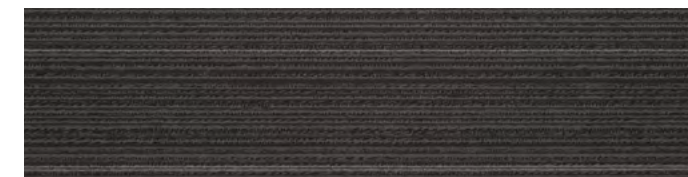
# Agregatta

## CARPETE EM RÉGUAS | INOVAÇÃO A SEUS PÉS

ALFOMBRAS EN LISTONES | INNOVACIÓN A SUS PIES

Em formato de régua 25cm X 1m, é inteligente na proporção e prático na instalação. Pode ser combinado com toda a linha de carpetes Modular Bac no formato 50cm X 50cm e com os pisos vinílicos LVT. Agregatta foi feito sob medida para agregar as mais variadas composições e ser utilizado sem limites. Uma mistura que amplia ainda mais seu universo de opções.

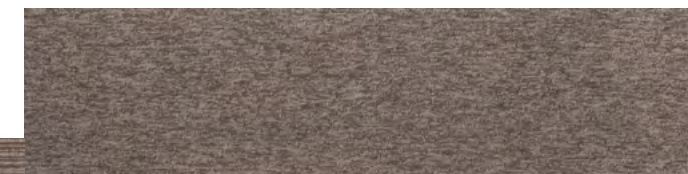
*En formato de listones 25cm X 1m, es inteligente en la proporción y práctico en la instalación. Puede ser combinado con toda la línea de alfombras Modular Bac en el formato 50cm X 50cm y con los pisos vinílicos LVT. Agregatta fue hecho a medida para agregar las más variadas composiciones y ser utilizado sin límites. Una mezcla que amplía aún más su universo de opciones.*



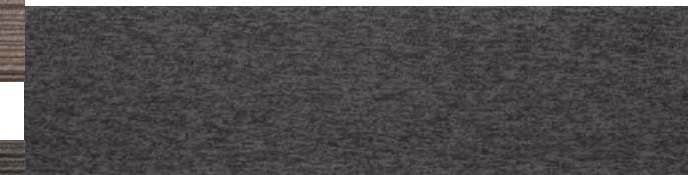
004-Águila



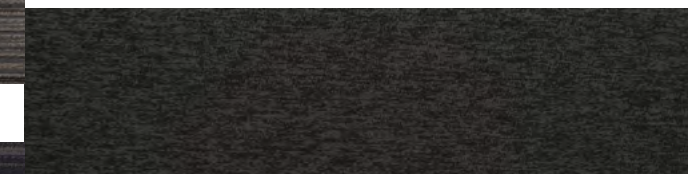
005-Trento



101-Khaki



102-Phantom



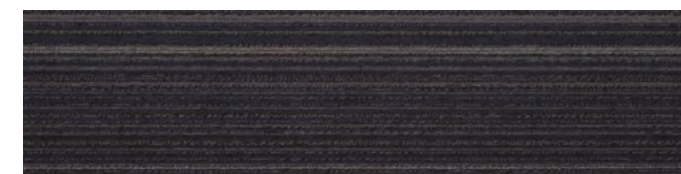
103-Sea1



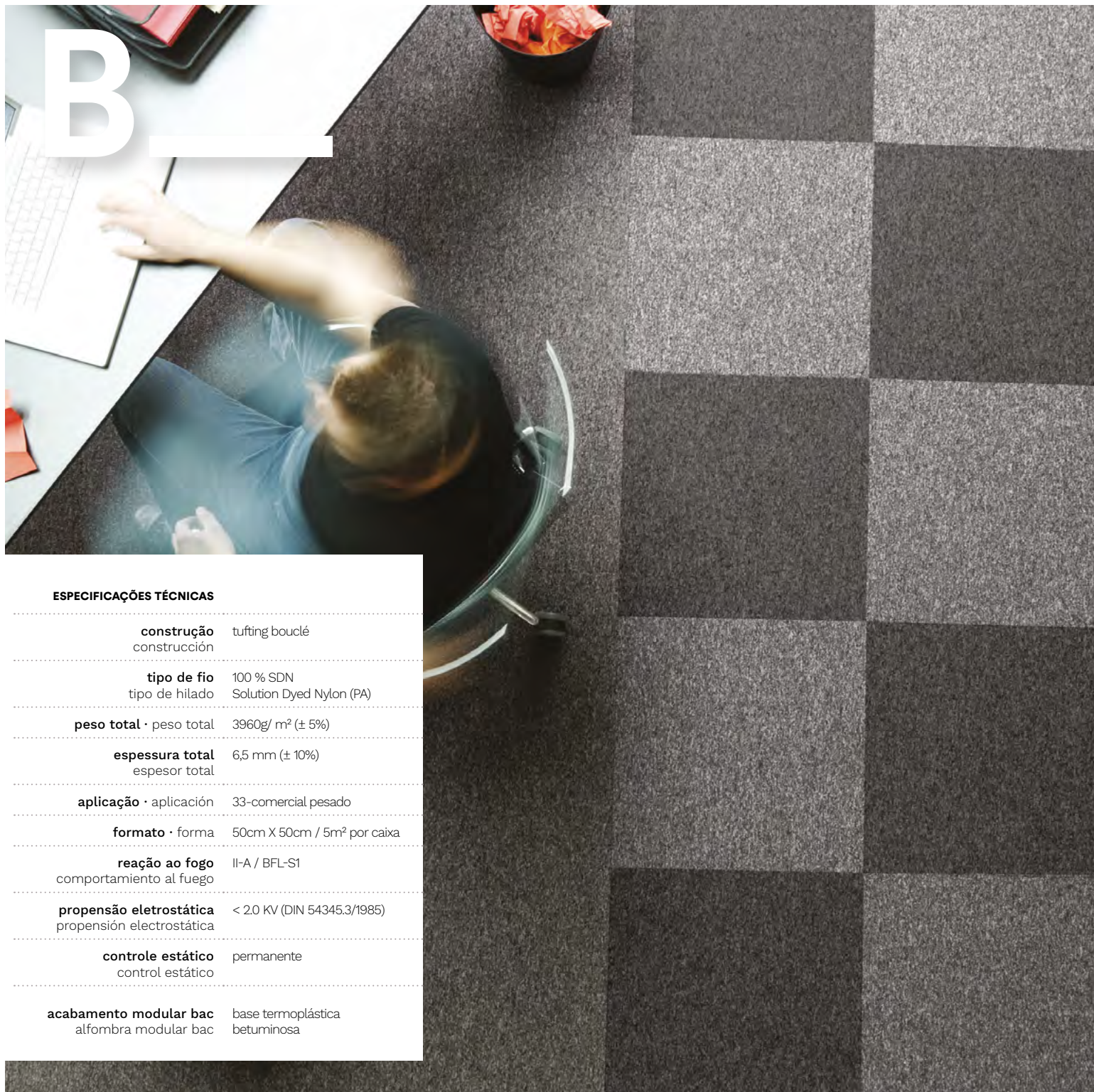
001-Ravena



002-Ferrara



003-Bréscia



#### ESPECIFICAÇÕES TÉCNICAS

<b>construção</b> construcción	tufting bouclé
<b>tipo de fio</b> tipo de hilado	100 % SDN Solution Dyed Nylon (PA)
<b>peso total</b> · peso total	3960g/ m <sup>2</sup> (± 5%)
<b>espessura total</b> espesor total	6,5 mm (± 10%)
<b>aplicação</b> · aplicación	33-comercial pesado
<b>formato</b> · forma	50cm X 50cm / 5m <sup>2</sup> por caixa
<b>reação ao fogo</b> comportamiento al fuego	II-A / BFL-S1
<b>propensão eletrostática</b> propensión electrostática	< 2.0 KV (DIN 54345.3/1985)
<b>controle estático</b> control estático	permanente
<b>acabamento modular bac</b> alfombra modular bac	base termoplástica betuminosa

# Astral

## BOAS ENERGIAS

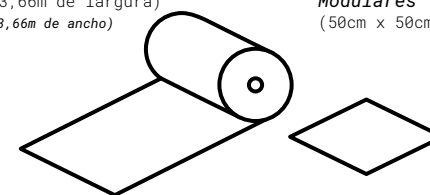
*BUENAS ENERGIAS*

Fabricado com fios Solution Dyed Nylon, Astral é consolidado no mercado devido à sua alta durabilidade. Suas cores e texturas expressam a essencial vibração para ambientes corporativos.

*Fabricado con hilado Solution Dyed Nylon, Astral se ha consolidado en el mercado debido a su alta durabilidad. Sus colores y texturas expresan la esencial vibración para ambientes corporativos.*

**rolo**  
rollo  
(3,66m de largura)  
(3,66m de ancho)

**modular**  
Alfombras  
Modulares  
(50cm x 50cm)



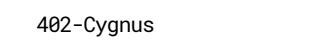
O carpete Astral também está disponível em rolo.  
*La alfombra Astral también está disponible en rollo.*



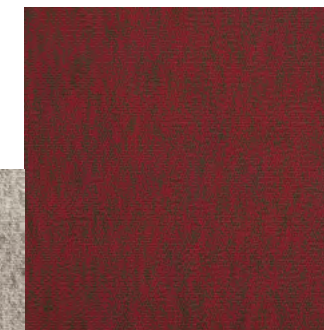
401-Lyra



405-Omega



402-Cygnus



403-Electra



400-Pólux



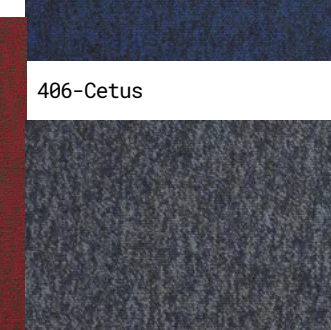
404-Atlas



408-Taurus



409-Perseus



406-Cetus



410-Vega



407-Delphinus

# B



## ESPECIFICAÇÕES TÉCNICAS

construção construcción	tufting bouclé
tipo de fio tipo de hilado	100 % SDN Solution Dyed Nylon (PA)
peso total · peso total	3980g/ m <sup>2</sup> (± 5%)
espessura total espesor total	6,5 mm (± 10%)
aplicação · aplicación	33-comercial pesado
formato · forma	50cm X 50cm / 5m <sup>2</sup> por caixa
reação ao fogo comportamiento al fuego	II-A / BFL-S1
propensão eletrostática propensión electrostática	< 2.0 kv (din 54345.3/1985)
controle estático control estático	permanente
acabamento modular bac alfombra modular bac	base termoplástica betuminosa

## Interlude

### DESIGN INOVADOR

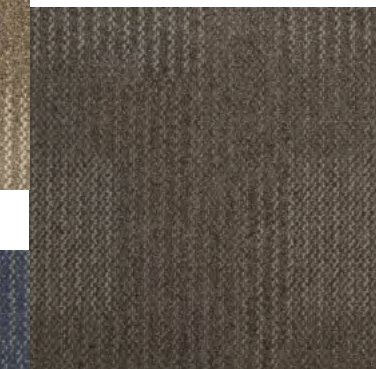
DESIGN INNOVADOR

Com design refinado, Interlude é fabricado com fios Solution Dyed Nylon (SDN), sendo altamente resistente e durável. A perfeita combinação de cores representa o que tem de mais contemporâneo para ambientes corporativos.

*Con diseño refinado, Interlude es fabricado con hilado Solution Dyed Nylon (SDN), siendo altamente resistente y durable. La perfecta combinación de colores representa lo que tiene de más contemporáneo para entornos corporativos.*



057-Savana



060-Time



058-Atlantis



061-Furnace



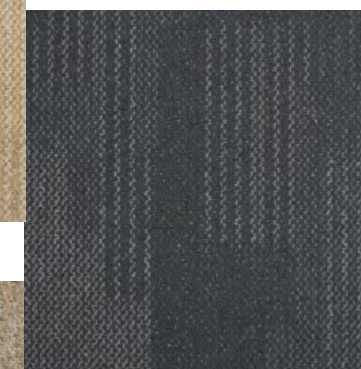
054-Steel



055-Fancy



056-Native



059-Laguna

Belgotex  
modularBAC

# B



## ESPECIFICAÇÕES TÉCNICAS

construção construcción	tufting bouclé
tipo de fio tipo de hilado	100 % SDN Solution Dyed Nylon (PA)
peso total · peso total	4020 g/m <sup>2</sup> (± 5%)
espessura total espesor total	7,0 mm (± 10%)
aplicação · aplicación	33-comercial pesado
formato · forma	50cm X 50cm / 5m <sup>2</sup> por caixa
reação ao fogo comportamiento al fuego	II-A / BFL-S1
propensão eletrostática propensión electrostática	< 2.0 KV (DIN 54345.3/1985)
controle estático control estático	permanente
acabamento modular bac alfombra modular bac	base termoplástica betuminosa

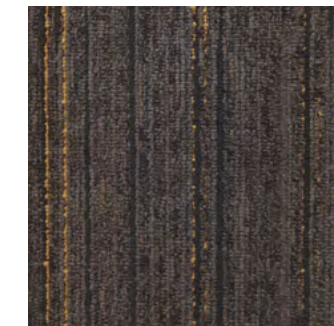
# Tendency Collection

## CAMINHOS INÉDITOS

CAMINOS INÉDITOS

A arquitetura moderna é criativa, despojada e sem limites. Cores, formas e texturas dão vida aos mais incríveis projetos. Sem regras e com muita ousadia, a coleção reúne dois padrões, sete cores e infinitas possibilidades. Energy e Connect. Bem-vindo ao novo, o futuro é agora.

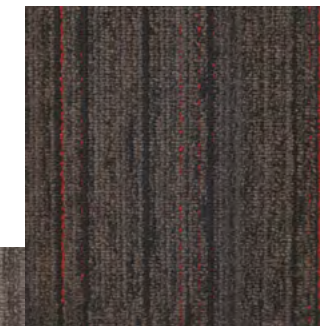
*La arquitectura moderna es creativa y sin límites. Colores, formas y texturas dan vida a los más increíbles proyectos. Sin reglas y con mucha audacia, la colección reúne dos patrones, siete colores e infinitas posibilidades. Energy y Connect. Bienvenido al nuevo, el futuro es ahora.*



Connect-101-New York



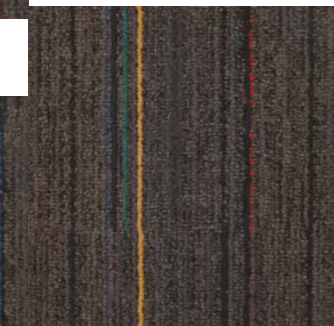
Connect-102-London



Connect-103-Paris



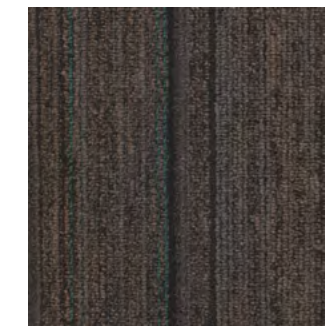
Connect-105-Dubai



Energy-201-Subway



Connect-104-Tokyo



Connect-106-Berlin

**Belgotex**  
modularBAC



# B

## ESPECIFICAÇÕES TÉCNICAS

<b>construção</b> construcción	tufting tip shear
<b>tipo de fio</b> tipo de hilado	100% SDN Solution Dyed Nylon (PA)
<b>peso total</b> · peso total	4000 g/m <sup>2</sup> (± 5%)
<b>espessura total</b> espesor total	6,5 mm (± 10%)
<b>aplicação</b> · aplicación	33-comercial pesado
<b>formato</b> · forma	50cm X 50cm / 5m <sup>2</sup> por caixa
<b>reação ao fogo</b> comportamiento al fuego	II-A / BFL-S1
<b>propensão eletrostática</b> propensión electrostática	< 2.0 KV (DIN 54345.3/1985)
<b>controle estático</b> control estático	permanente
<b>acabamento modular bac</b> alfombra modular bac	base termoplástica betuminosa

# Shadow

## VÍVIDO SOMBREAR

VÍVIDO SOMBREAR

Inovador pela nuance de suas cores, Shadow possui um efeito natural de sombreamento, originário do processo de tosagem-Tip Shear. Desenvolvido para alto tráfego, Shadow é persuasivo, refinado e de alto padrão.

*Innovador por los matices de sus colores, Shadow tiene un efecto natural de sombreado, originario del proceso de toser - Tip Shear. Desarrollado para alto tráfico, Shadow es persuasivo, refinado y de alto estándar.*



001-Plush



004-Moka



005-Suede





# B

#### ESPECIFICAÇÕES TÉCNICAS

<b>construção</b> construcción	tufting bouclé
<b>tipo de fio</b> tipo de hilado	100% SDN Solution Dyed Nylon (PA)
<b>peso total</b> · peso total	4000 g/m <sup>2</sup> (± 5%)
<b>espessura total</b> espesor total	6,5 mm (± 10%)
<b>aplicação</b> · aplicación	33-comercial pesado
<b>formato</b> · forma	50cm X 50cm / 5m <sup>2</sup> por caixa
<b>reação ao fogo</b> comportamiento al fuego	II-A / BFL-S1
<b>propensão eletrostática</b> propensión electrostática	< 2.0 KV (DIN 54345.3/1985)
<b>controle estático</b> control estático	permanente
<b>acabamento modular bac</b> alfombra modular bac	base termoplástica betuminosa

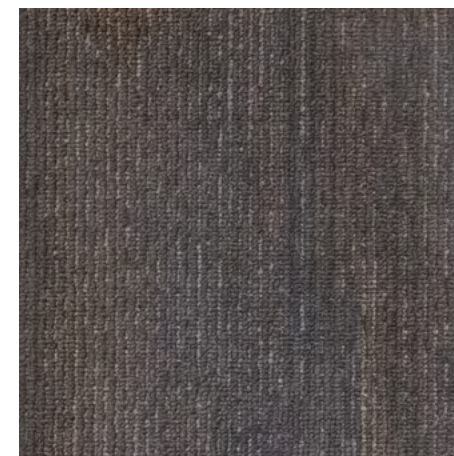
## Equinox

### ORGÂNICO EQUILÍBRIO

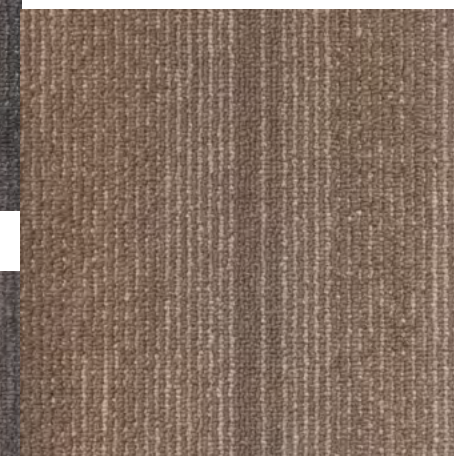
ORGÂNICO EQUILIBRIO

Com composição orgânica de cores e contraste delicado em seu desenho, Equinox provoca um clima agradável e equilibrado para espaços corporativos.

*Con composición orgánica de colores y contraste delicado en su diseño, Equinox provoca un clima agradable y equilibrado para espacios corporativos.*



001-Taurus



005-Leo



004-Aquarius



#### ESPECIFICAÇÕES TÉCNICAS

<b>construção</b> construcción	tufting bouclé
<b>tipo de fio</b> tipo de hilado	100% SDN Solution Dyed Nylon (PA)
<b>peso total</b> · peso total	3890 g/m <sup>2</sup> (5%)
<b>espessura total</b> espesor total	6,5 mm (± 10%)
<b>aplicação</b> · aplicación	33-comercial pesado
<b>formato</b> · forma	50cm X 50cm / 5m <sup>2</sup> por caixa
<b>reação ao fogo</b> comportamiento al fuego	II-A / BFL-S1
<b>propensão eletrostática</b> propensión electrostática	< 2.0 KV (DIN 54345.3/1985)
<b>controle estático</b> control estático	permanente
<b>acabamento modular bac</b> alfombra modular bac	base termoplástica betuminosa

## City Square

### PERFEITA SINTONIA

PERFECTA SINTONÍA

Em sintonia com as tendências mundiais de decoração, City Square é a representação contemporânea do design e da valorização dos espaços corporativos. Com todas as características para atender os mais distintos projetos em cores que imprimem movimento e sofisticação.

*En sintonía con las tendencias mundiales de decoración, City Square es la representación contemporánea del diseño y la valorización de los espacios corporativos. Con todas las características para atender a los más distintos diseños en colores que imprimen movimiento y sofisticación.*



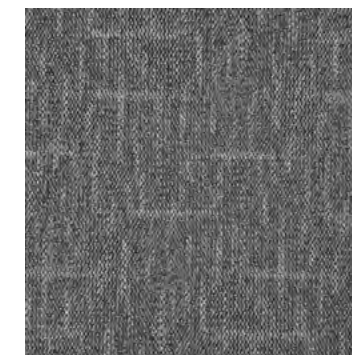
800-Impala



801-Malibu



804-Walker



803-Cromo



806-Recharge



805-River



#### ESPECIFICAÇÕES TÉCNICAS

<b>construção</b> construcción	tufting bouclé
<b>tipo de fio</b> tipo de hilado	100% SDN Solution Dyed Nylon (PA)
<b>peso total</b> · peso total	4020 g/m <sup>2</sup> (± 5%)
<b>espessura total</b> espesor total	6,5 mm (± 10%)
<b>aplicação</b> · aplicación	33-comercial pesado
<b>formato</b> · forma	50cm X 50cm / 5m <sup>2</sup> por caixa
<b>reação ao fogo</b> comportamiento al fuego	II-A / BFL-S1
<b>propensão eletrostática</b> propensión electrostática	< 2.0 KV (DIN 54345.3/1985)
<b>controle estático</b> control estático	permanente
<b>acabamento modular bac</b> alfombra modular bac	base termoplástica betuminosa

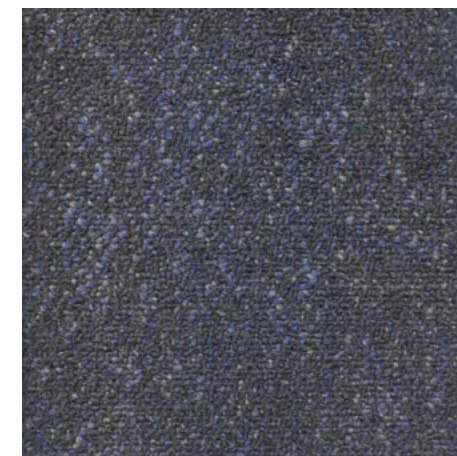
## Trends

### TENDÊNCIA INCORPORADA

TENDENCIA INCORPORADA

Fabricado com fios SDN, inertes à proliferação de ácaros, fungos e outros microrganismos, é indicado para tráfego comercial pesado. Trends é uma alternativa segura para os mais diversos projetos.

*Fabricado con hilos SDN, inertes a la proliferación de ácaros, hongos y otros microorganismos, es indicado para tráfico comercial pesado. Trends es una alternativa segura para los más diversos proyectos.*



Blue Sky

# B



#### ESPECIFICAÇÕES TÉCNICAS

construção construcción	tufting bouclé
tipo de fio tipo de hilado	100% Stainproof Miracle Fibre (PP)
peso total · peso total	3900 g/m <sup>2</sup> (± 5%)
espessura total espesor total	6,5 mm (± 10%)
aplicação · aplicación	32-comercial médio
formato · forma	50cm X 50cm / 5m <sup>2</sup> por caixa
reação ao fogo comportamiento al fuego	IV-A / DFL-S1
propensão eletrostática propensión electrostática	< 2.0 KV (DIN 54345.3/1985)
controle estático control estático	permanente
acabamento modular bac alfombra modular bac	base termoplástica betuminosa

## Linea

### VERSÁTIL EXTENSÃO

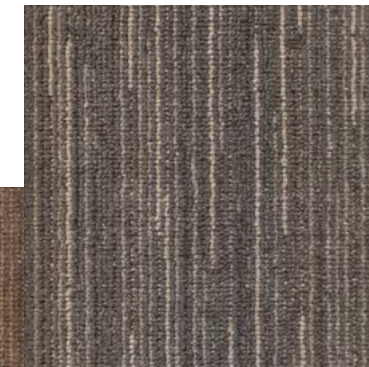
VERSÁTIL EXTENSIÓN

As retas texturizadas e a criteriosa combinação de cores fazem do Linea uma opção moderna com design sóbrio e exclusivo. À prova de manchas e de fácil manutenção, é uma opção inteligente para espaços corporativos.

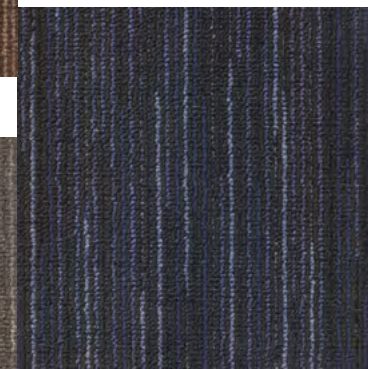
*Las rectas texturas y la cuidadosa combinación de colores hacen del Linea una opción moderna con diseño exclusivo. A prueba de manchas y de fácil mantenimiento, es una opción inteligente para espacios corporativos.*



281-Milano



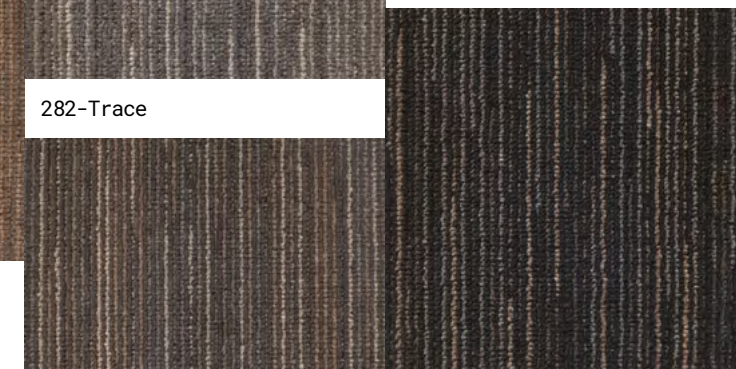
282-Trace



284-Secret



280-Legacy



285-Storm

283-Voyage

**Belgotex**  
modularBAC



# B

## ESPECIFICAÇÕES TÉCNICAS

<b>construção</b> construcción	tufting bouclé
<b>tipo de fio</b> tipo de hilado	100% Stainproof Miracle Fibre (PP)
<b>peso total</b> · peso total	3920 g/m <sup>2</sup> (± 5%)
<b>espessura total</b> espesor total	6,5 mm (± 10%)
<b>aplicação</b> · aplicación	32-comercial médio
<b>formato</b> · forma	50cm X 50cm / 5m <sup>2</sup> por caixa
<b>reação ao fogo</b> comportamiento al fuego	IV-A / DFL-S1
<b>propensão eletrostática</b> propensión electrostática	< 2.0 KV (DIN 54345.3/1985)
<b>controle estático</b> control estático	permanente
<b>acabamento modular bac</b> alfombra modular bac	base termoplástica betuminosa

# Fragment

## PASSOS CONTEMPORÂNEOS

PASOS CONTEMPORÂNEOS

A partir de uma paleta moderna e repleta de possibilidades, Fragment sugere a composição de cores em uma mesma instalação. Apresenta ótimo custo benefício e o design alternativo acompanha o ritmo dinâmico dos tempos atuais.

*A partir de una paleta moderna y repleta de posibilidades, Fragment sugiere la composición de colores en una misma instalación. Presenta un gran costo beneficio y el diseño alternativo acompaña el ritmo dinámico de los tiempos actuales.*



003-Quantum



002-Atom



004-Split



001-Chip



#### ESPECIFICAÇÕES TÉCNICAS

construção construcción	tufting bouclé
tipo de fio tipo de hilado	100% Stainproof Miracle Fibre (PP)
peso total · peso total	3950 g/m <sup>2</sup> (± 5%)
espessura total espesor total	6,5 (± 10%)
aplicação · aplicación	32-comercial médio
formato · forma	50cm X 50cm / 5m <sup>2</sup> por caixa
reação ao fogo comportamiento al fuego	IV-A / DFL-S1
propensão eletrostática propensión electrostática	< 2.0 KV (DIN 54345.3/1985)
controle estático control estático	permanente
acabamento modular bac alfombra modular bac	base termoplástica betuminosa

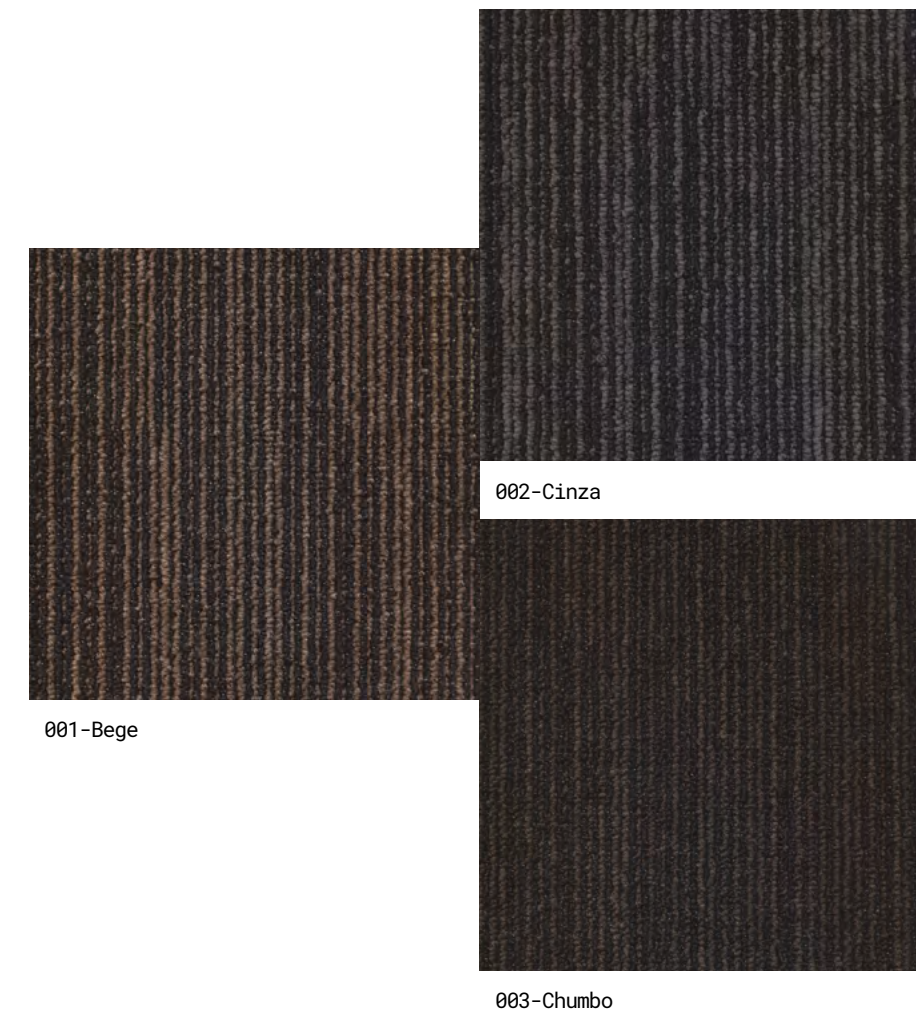
## Entrada

### ABRIR ESPAÇOS, BARRAR INCONVENIÊNCIAS

ABRIR ESPACIOS, BARRAR INCONVENIENCIAS

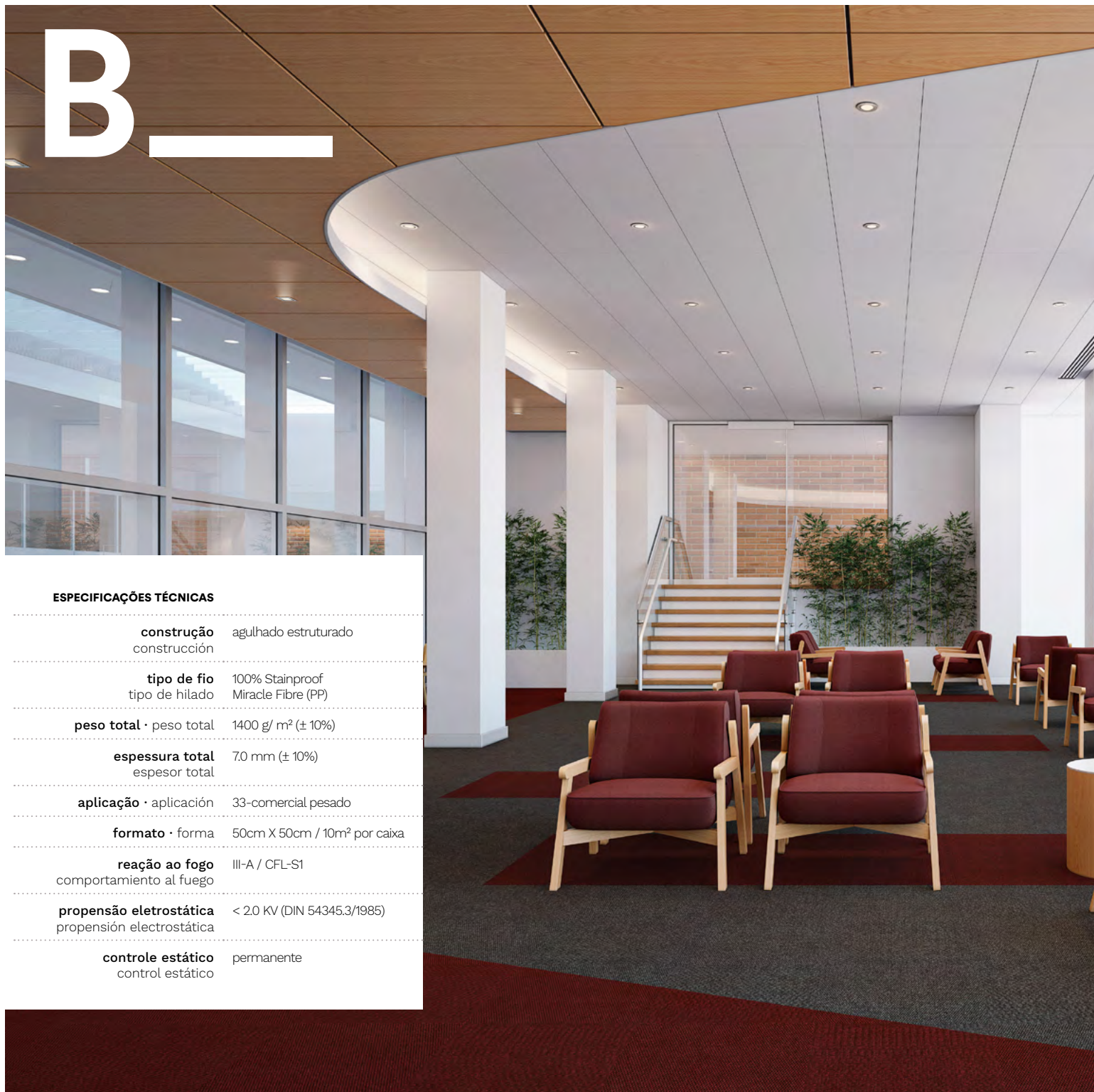
Entrada tem a função de reter partículas indesejáveis e diminuir os altos custos de manutenção. Além disso, melhora a qualidade do ar, evitando a circulação da poeira fina. Indicado para entradas em geral, sua característica de barreira de contenção garante mais proteção nos espaços internos.

*Entrada tiene la función de retener las partículas indeseables y disminuir los altos costos de mantenimiento. Además, mejora la calidad del aire, evitando la circulación del polvo fino. Indicado para entradas en general, su característica de barrera de contención garantiza más protección en los espacios internos.*



**Belgotex**  
modularBAC

# B



## ESPECIFICAÇÕES TÉCNICAS

construção construcción	agulhado estruturado
tipo de fio tipo de hilado	100% Stainproof Miracle Fibre (PP)
peso total · peso total	1400 g/ m <sup>2</sup> (± 10%)
espessura total espesor total	7.0 mm (± 10%)
aplicação · aplicación	33-comercial pesado
formato · forma	50cm X 50cm / 10m <sup>2</sup> por caixa
reação ao fogo comportamiento al fuego	III-A / CFL-S1
propensão eletrostática propensión electrostática	< 2.0 KV (DIN 54345.3/1985)
controle estático control estático	permanente

Plain Bac 784-Rubi e 776-Onix

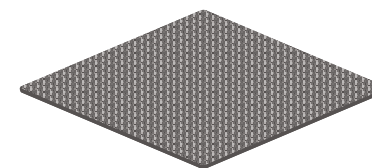
## Plain Bac

### EXATAMENTE!

EXACTAMENTE!

Carpete modular agulhado no formato 50 cm X 50 cm, é altamente resistente e foi desenvolvido para projetos de alta performance e excelente custo benefício. Plain Bac também está disponível no formato em rolo de 3,66 m.

*La alfombra punzonada en formato 50 cm X 50 cm, es altamente resistente y fue desarrollada para proyectos de alto rendimiento y excelente costo beneficio. Plain Bac también está disponible en formato de rolo de 3,66 m.*



Plain Bac: carpete\* fabricado com fibras 100% polipropileno (PP).

*Plain Bac: alfombra \* fabricada con fibras 100% polipropileno (PP).*

\* Não recomendado para pisos elevados.  
\* No se recomienda para pisos elevados.



**Belgotex**  
modularBAC

B\_

Quer escolher pela  
paleta de cor?

*¿Quieres elegir por la paleta de colores?*



# B

01

02

03

04

05

06

07

08

09

10

11

12

13

14

15

16

- 01. Fragment 003-Quantum
- 02. 3 Tonos 003-Escuro
- 03. 3 Tonos 002-Medio
- 04. 3 Tonos 001-Claro
- 05. Entrada 003-Chumbo
- 06. Forge-Grey
- 07. City Square 804-Walker
- 08. Layout 007-Print
- 09. Entrada 002-Cinza
- 10. Forge-Black
- 11. Plain Bac 795-Carvão
- 12. Astral 409-Perseus
- 13. Plain Bac 776-Onix
- 14. Plain Bac 775-Quartzo
- 15. Agregatta 002-Ferrara
- 16. Agregatta 103-Seal
- 17. Astral 410-Vega
- 18. Astral 408-Taurus
- 19. Interlude 054-Steel
- 20. Interlude 060-Time
- 21. Shadow 001-Plush
- 22. Plain Bac 774-Cristal
- 23. Agregatta 102-Phantom
- 24. Agregatta 004-Áquila
- 25. Astral 401-Lyra
- 26. Astral 402-Cygnus
- 27. Astral 400-Pólux
- 28. Layout 006-Sketch

17

18

19

20

21

22

23

24

25

26

27

28

**Belgotex**  
modularBAC

# B

29

30

31

32

33

34

35

36

37

38

39

40

41

42

43

44

45

46

47

48

49

50

51

52

53

- 29. Fragment 002-Atom
- 30. Forge-Beige
- 31. Fragment 001-Chip
- 32. Equinox 004-Aquarius
- 33. Equinox 005-Leo
- 34. Shadow 004-Moka
- 35. Agregatta 005-Trento
- 36. Agregatta 001-Ravena
- 37. Linea 280-Legacy
- 38. Linea 281-Milano
- 39. Interlude 057-Savanna
- 40. Interlude 055-Fancy
- 41. Interlude 056-Native
- 42. Agregatta 101-Khaki
- 43. Plain Bac 797-Calcite
- 44. Linea 283-Voyage
- 45. City Square 800-Impala
- 46. Shadow 005-Suede
- 47. Entrada 001-Bege
- 48. Linea 285-Storm
- 49. Plain Bac 798-Argila
- 50. Plain Bac 799-Mina
- 51. City Square 801-Malibu
- 52. City Square 803-Cromo
- 53. Linea 282-Trace

# B

54

55

59

56

57

58

60

61

62

63

64

65

- 54. Astral 407 - Delphinus
- 55. Interlude 059-Laguna
- 56. Equinox 001-Taurus
- 57. Plain Bac 770-Turquesa
- 58. Plain Bac 789-Basalto
- 59. Agregatta 003-Bréscia
- 60. Forge-Navy
- 61. Astral 406-Cetus
- 62. Layout 001-Pixel
- 63. Linea 284-Secret
- 64. Fringe 004-Bind
- 65. City Square 806-Recharge
- 66. Tendency Collection Connect-104-Tokyo
- 67. Plain Bac 767-Azure
- 68. Interlude 061-Atlantis
- 69. Solidus 104-Candy
- 70. Fringe 003-Pom Pom
- 71. Layout 005-Project
- 72. Plain Bac 786-Aquamarine
- 73. Fragment 004-Split
- 74. City Square 805-River
- 75. Trends Blue Sky
- 76. Solidus 103-Aqua

66

67

68

69

70

71

72

73

74

75

76

# B

77

78

79

80

81

82

83

84

85

86

87

88

- 77. Astral 403-Electra
- 78. Tendency Collection Connect 103-Paris
- 79. Tendency Collection Connect 102-London
- 80. Layout 002-Collage
- 81. Layout 003-Vector
- 82. Interlude 061-Furnace
- 83. Tendency Collection Connect 101-New York
- 84. Fringe 005-Intense
- 85. Solidus 101-Ginger
- 86. Fringe 002-Link
- 87. Tendency Collection Connect 106-Berlin
- 88. Tendency Collection Energy 201-Subway
- 89. Solidus 105-Fire
- 90. Fringe 001-Tint
- 91. Solidus 102-Android
- 92. Fringe 006-Border
- 93. Solidus 106-Grape
- 94. Layout 004-Mood
- 95. Plain Bac 784-Rubi
- 96. Astral 404-Atlas
- 97. Astral 405-Omega
- 98. Tendency Collection Connect 105-Dubai

89

90

91

92

93

94

95

96

97

98

# B.

JUNTOS SOMOS  
MAIS FORTES

[www.belgotex.com.br](http://www.belgotex.com.br)



[/belgotexdobrasil](#)



**Belgotex**<sup>®</sup>  
do Brasil

**Belgotex do Brasil Indústria de Carpetes Ltda.**  
CNPJ-02.305.606/0001-60-Ind. Brasileira  
Av. José Carlos Gomes, 355-Distrito Industrial  
Ponta Grossa-PR-Brasil  
CEP: 84043-737-Tel.: +55 (42) 2101-1000  
[contato@belgotex.com.br](mailto:contato@belgotex.com.br)