



# B

MODULAR | BAC®

**Fringe & Solidus**  
A revolução das cores



# A revolução das cores

---

Fringe & Solidus

Criamos um mundo novo com **Fringe & Solidus** através de uma moderna paleta de cores, enriquecendo o contraste de tons claros e escuros com cores brilhantes e modernas que criam a textura orgânica desta coleção.

**Fringe** pode ser instalado com **Solidus**, proporcionando liberdade criativa onde é possível mesclar cores e texturas com facilidade.

A intensidade da coleção tem o poder de estimular a criatividade com estilo e ousadia e te deixará de queixo caído.

Essa coleção para uso comercial foi feita para pessoas que são orgulhosamente coloridas de coração.

---

# A explosão de Fringe

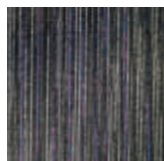
A revolução das cores



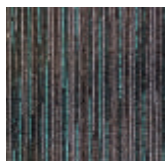
A revolução das cores

# Fringe

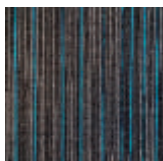
a revolução das cores



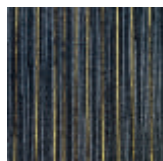
006 - Border



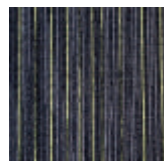
003 - Pom Pom



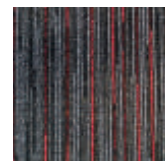
004 - Bind



001 - Tint



002 - Link



005 - Intense

## Especificação Técnica

Construção / Construcción	Tufting bouclé
Tipo de fio / Tipo de hilado	91,7% Polipropileno (PP) e 8,3% SDN (PA)
Peso total / Peso total	3920 g/m <sup>2</sup> (± 5%)
Espessura total / Espesor total	6,5 mm (± 10%)
Aplicação / Aplicación	32 - Comercial médio
Formato / Forma	50 cm x 50 cm   5 m <sup>2</sup> /caixa
Reação ao fogo / Comportamiento al fuego	IV-A
Propensão eletrostática / Propensión electrostática	< 2.0 KV (DIN 54345.3/1985)
Controle estático / Control estático	Permanente
Acabamento Modular Bac / Alfombra Modular Bac	Base termoplástica betuminosa

Empresa certificada



Gestão da qualidade



Gestão ambiental



Garantia



Performance



Comercial médio



Membro



Sustentabilidade

Protetores de carpete são necessários embaixo de cadeiras com rodinhas, assim como o uso de testeiras em escadas.

### COMPOSIÇÃO

Superfície 91,7% polipropileno (PP) e 8,3% solution dyed nylon SDN (PA) - Base primária 100% poliéster - base secundária termoplástica betuminosa

### GARANTIA DO PRODUTO

Este produto é garantido pela Belgotex do Brasil por um período de 5 anos contra qualquer defeito latente de fabricação.

### LIMPEZA E CONSERVAÇÃO

Não lavar - não alvejar - secar na horizontal - não passar a ferro  
limpeza a úmido profissional normal - limpeza a seco profissional normal.

---

# O impacto de Solidus

A revolução das cores



A revolução das cores

# Solidus

a revolução das cores



106 - Grape



104 - Candy



103 - Aqua



101 - Ginger



102 - Android



105 - Fire

## Especificação Técnica

Construção / Construcción	Tufting bouclé
Tipo de fio / Tipo de hilado	100% SDN - Solution Dyed Nylon (PA)
Peso total / Peso total	3920 g/m <sup>2</sup> (± 5%)
Espessura total / Espesor total	6,5 mm (± 10%)
Aplicação / Aplicación	33 - Comercial pesado
Formato / Forma	50 cm x 50 cm   5 m <sup>2</sup> /caixa
Reação ao fogo / Comportamiento al fuego	III-A
Propensão eletrostática / Propensión electrostática	< 2.0 KV (DIN 54345.3/1985)
Controle estático / Control estático	Permanente
Acabamento Modular Bac / Alfombra Modular Bac	Base termoplástica betuminosa

Empresa certificada



Gestão da qualidade



Gestão ambiental



Garantia



Performance



Comercial pesado



Membro



Melhor qualidade do AR interno



Respeito



Sustentabilidade

Protetores de carpete são necessários embaixo de cadeiras com rodinhas, assim como o uso de testeiras em escadas.

### COMPOSIÇÃO

Superfície 100% solution dyed nylon SDN (PA) - Base primária 100% poliéster - base secundária termoplástica betuminosa

### GARANTIA DO PRODUTO

Este produto é garantido pela Belgotex do Brasil por um período de 5 anos contra qualquer defeito latente de fabricação.

### LIMPEZA E CONSERVAÇÃO

Não lavar - não alvejar - secar na horizontal - não passar a ferro  
limpeza a úmido profissional normal - limpeza a seco profissional normal.

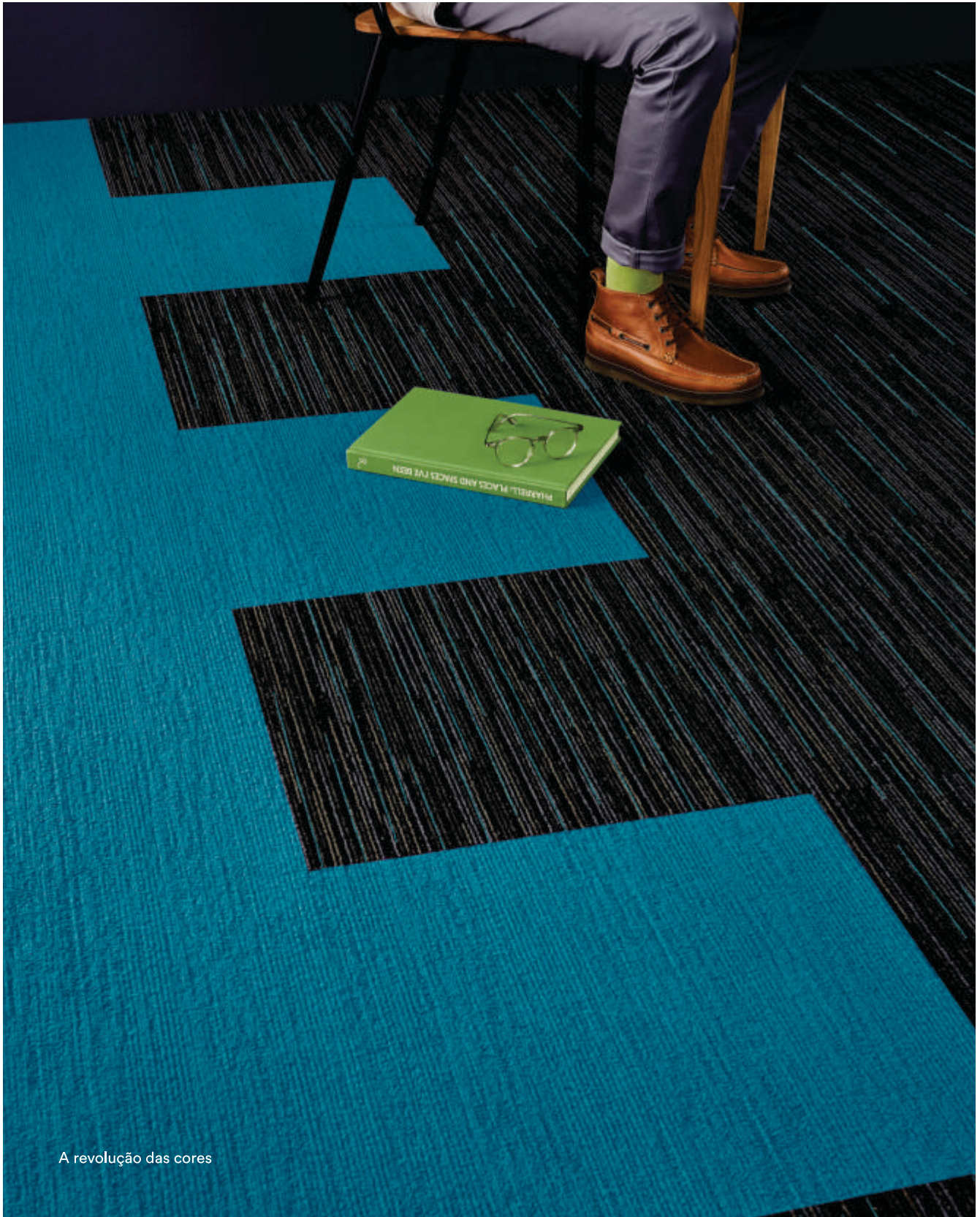


**B.**

**As cores de Solidus estimulam os sentidos. Vida e energia para qualquer ambiente.**

**O efeito do Fringe é brilhante, sozinho ou na multidão.**

A revolução das cores



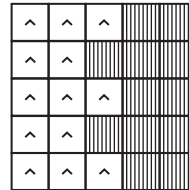
A revolução das cores



A revolução das cores

## Fringe & Solidus 50 cm X 50 cm

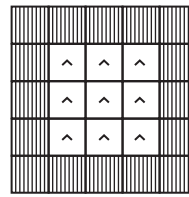
Como uma empresa de design, criamos essa linda coleção com o objetivo de estimular sua criatividade em qualquer espaço comercial. Realce cores com um contraste que ofereça dimensão à sua instalação. Se você está procurando um mix de padrões que combinem e que colorem a vida, você encontrou seu par!



### Instalação

#### Imagem da esquerda

Fringe - Pom Pom  
Solidus - Candy



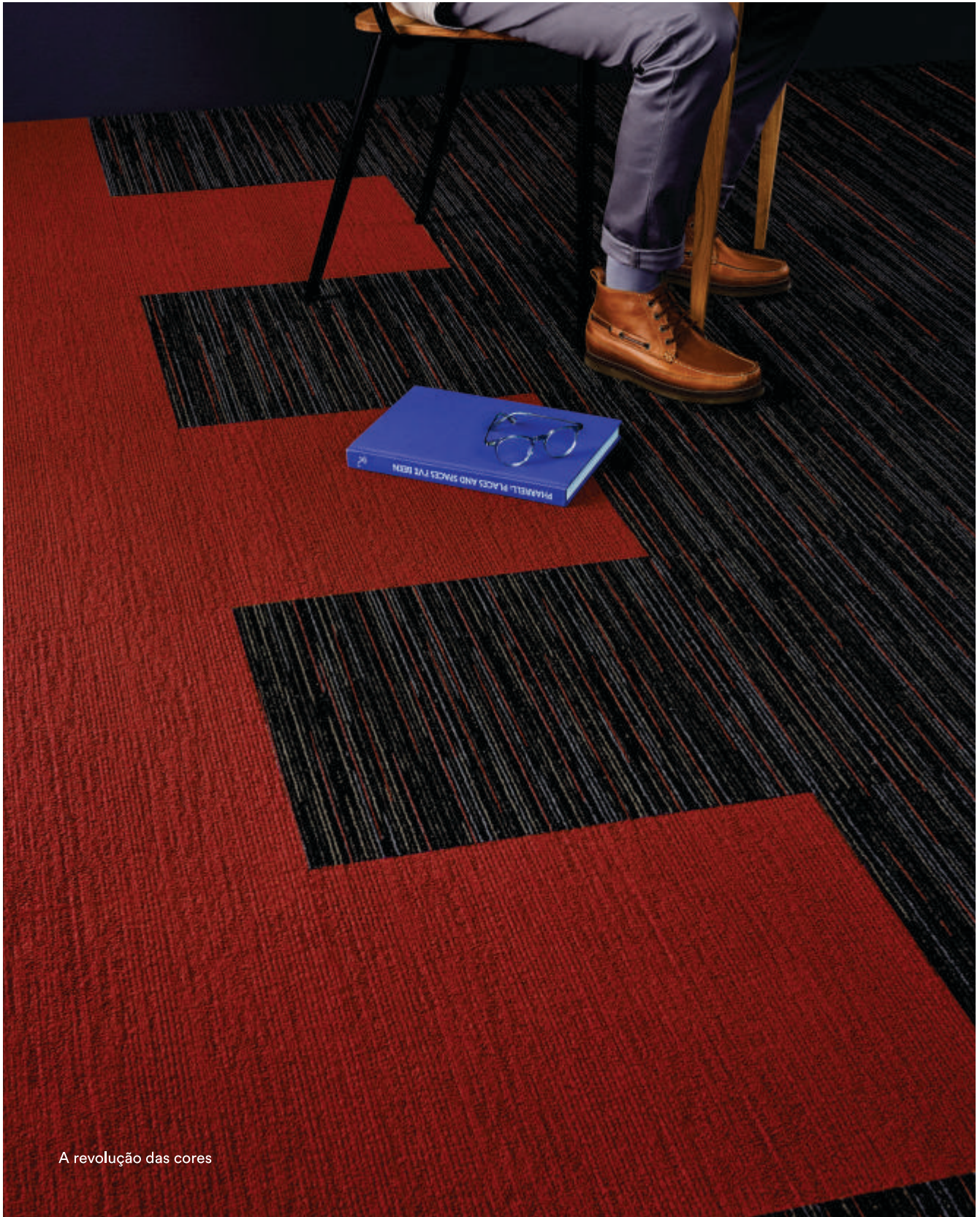
### Instalação

#### Imagem da direita

Solidus - Android  
Fringe - Link



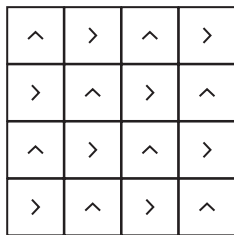
A revolução das cores



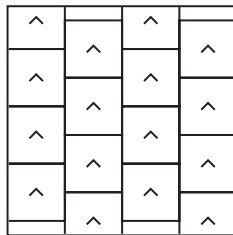
A revolução das cores

# Design e cores explosivas geram infinitas possibilidades

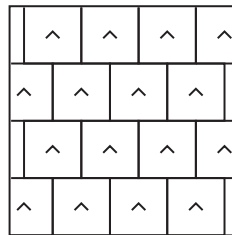
## Tipos sugeridos de instalação



Tecelado



Ashlar  
(tijolinho vertical)



Ashlar  
(tijolinho horizontal)

**A Belgotex projeta, fabrica e fornece pisos de qualidade que suportam a velocidade de vida**

# Fabricado com orgulho no Brasil

em nossa grande fábrica sustentável



Membro



Melhor qualidade  
do AR interno



Respeito



Sustentabilidade



Fabricado com  
orgulho no Brasil

# B.

*Juntos somos  
mais fortes*

---

[www.belgotex.com.br](http://www.belgotex.com.br)



[/belgotexdobrasil](#)

## **Belgotex** do Brasil

**Belgotex do Brasil Indústria de Carpetes LTDA.**

CNPJ - 02.305.606/0001-60 - Ind. Brasileira  
Av. José Carlos Gomes, 355 - Distrito Industrial - Ponta Grossa - PR - Brasil  
CEP: 84.043-737 - Fone: 55 (42) 2101-1000  
[www.belgotex.com.br](http://www.belgotex.com.br) - [contato@belgotex.com.br](mailto:contato@belgotex.com.br)