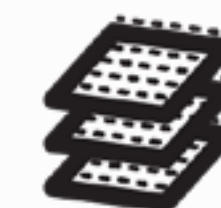


B —

Plain Bac

instalação passo a passo



Belgotex
do Brasil

Plain Bac | 2. Cuidados na instalação

2.1 Preparação e alinhamento

Um bom planejamento e uma instalação cuidadosa são essenciais para um posicionamento correto.

O piso deve estar nivelado, seco e livre de poeira para que se aplique o adesivo.

Coloque uma fileira de placas em cada direção, iniciando do centro para a parede. Se isso resultar em um efeito desequilibrado nas paredes ou na entrada da porta, o posicionamento deve ser ajustado para que uma ou mais placas inteiras ocupem essa entrada.

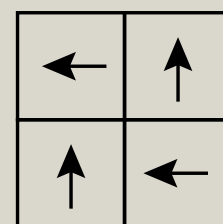
Planeje a distribuição das placas evitando recortes estreitos na entrada do ambiente.

2.2 Paginações

Trabalhar com várias paginações é uma das vantagens do Plain Bac, além da facilidade de instalação e logística.

Eles possuem uma seta na base identificando o sentido de instalação.

A instalação deve ser em forma de tecelagem/xadrez, alternando-se o direcionamento das placas.



tecelagem / xadrez

Este tipo de instalação proporciona uma melhor performance do carpete.

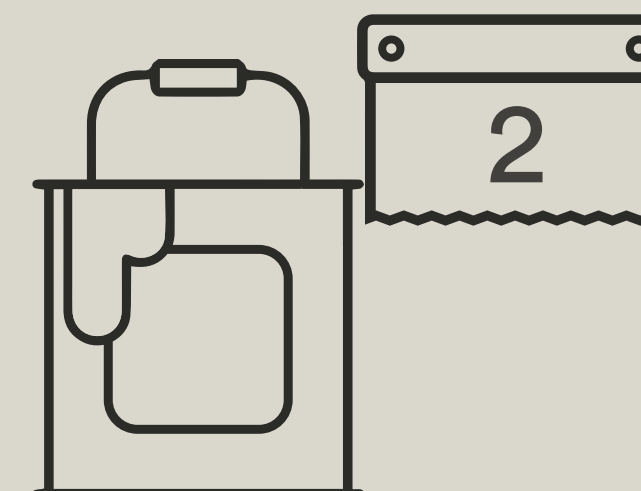
Cada placa precisa estar unida, uma a outra, sem deixar espaço entre elas.

Qualquer dúvida entre em contato com seu representante regional.

2.3 Fixação

Para a instalação é recomendado o uso de adesivo a base de látex em dispersão aquosa (fixação definitiva), apropriado para colagem de carpetes do tipo agulhado.

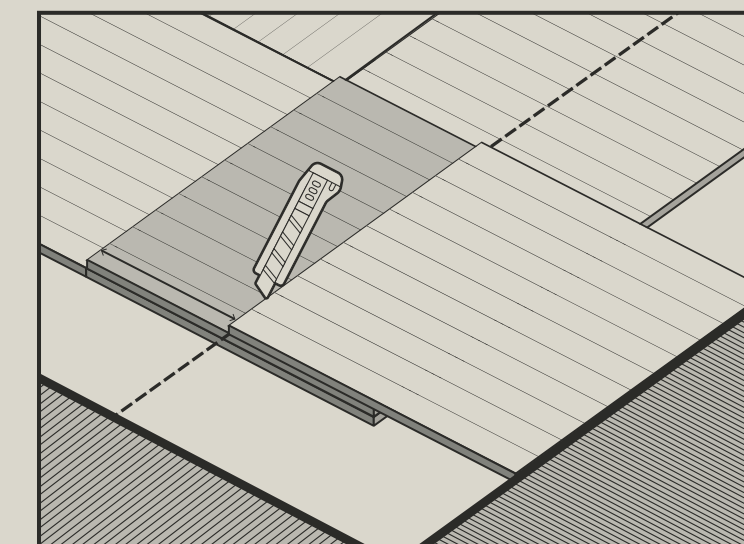
Para mais informações sobre rendimentos/m² e tempo de secagem, consulte www.belgotex.com.br/lp/solucoes



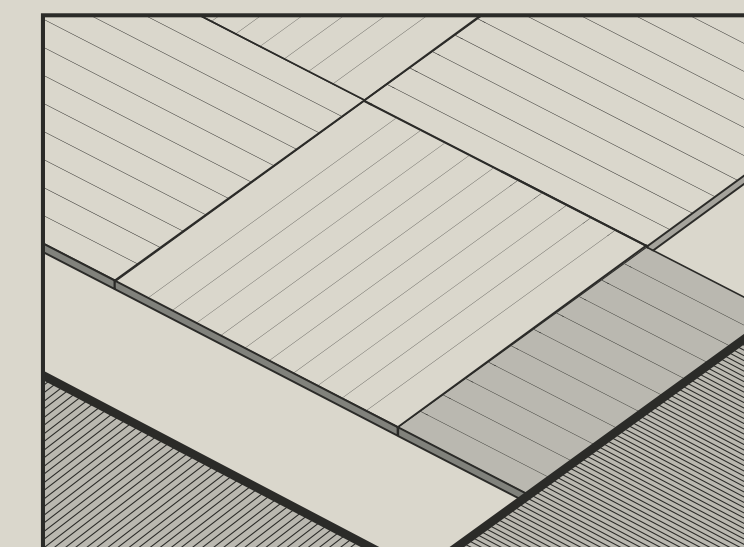
*** Adesivos à base de solvente não devem ser utilizados.**

2.4 Cortes

Deixe os cortes para o final da instalação.



Execute o corte no final da sobreposição.



A placa ficará na medida exata e garantirá o encaixe correto.

Plain Bac | 3. Cuidados após a instalação

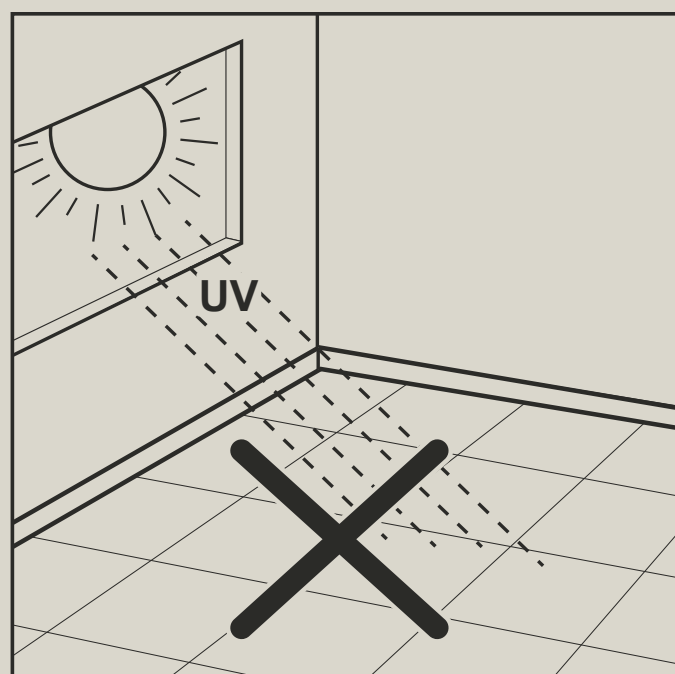
3.1 Após a instalação

Aspire o carpete.

Caso necessário, proteja-o durante a continuidade da obra.

Entregue as etiquetas do lote ao responsável da obra para uma eventual demanda da garantia.

O produto também precisa ser protegido contra a exposição direta de raios solares. Janelas e portas de vidro precisam ter uma cobertura adequada.



Se o produto instalado tiver acesso direto a áreas externas, é obrigatório o uso de uma barreira de contenção.

3.2 Barreira de contenção



As evidências de uma ampla variedade de estudos indicam que até 80% de toda a sujeira, poeira e umidade são transportados para dentro de um local pelas pessoas que o

usam. Portanto, uma das maneiras mais fáceis de reduzir os custos de manutenção deve ser reduzir a quantidade de sujeira, poeira e umidade adentrando ao local, e para isso o uso de uma barreira de contenção é necessário.

USE TAPETES DE ENTRADA DE TAMANHO ADEQUADO

ENTRADA

0.3 / 0.91 m



0.9 / 1.52 m

1.52 / 2.74 m

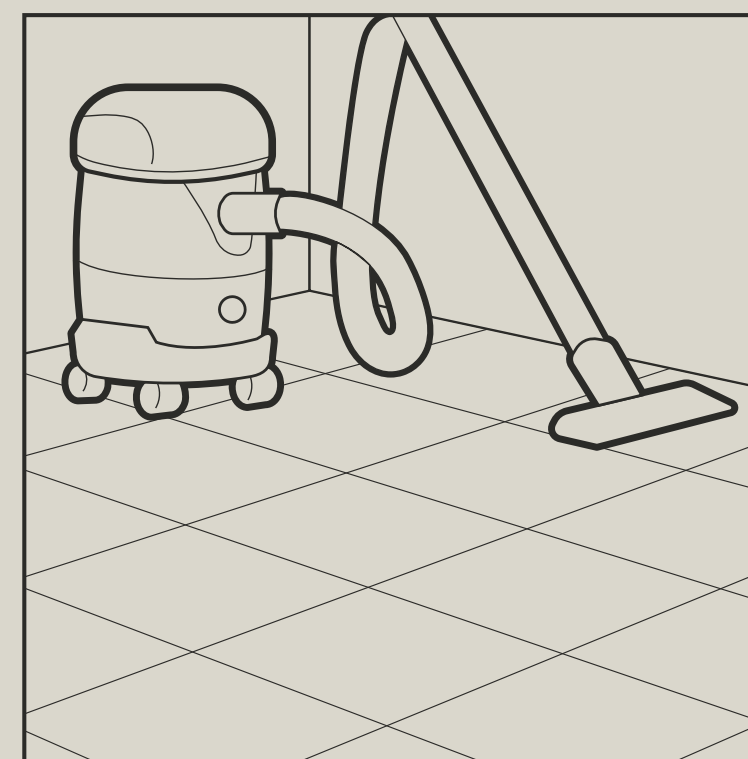
2.74 / 4.75 m



3.3 Conservação e limpeza

Para uma boa manutenção, aspire com frequência seu carpete. O ideal é fazer isso pelo menos uma vez por semana em locais mais remotos e diariamente em locais de tráfego intenso, como escadas e corredores. Assim, você remove as partículas de sujeira que danificam as fibras, mantendo seu visual por mais tempo e restaurando sua textura.

Quando julgar necessário, faça uma limpeza profissional contratando o serviço de uma empresa especializada.



3.4 Saiba mais

Para mais informações sobre como remover manchas, consulte nosso site: www.belgotex.com.br



Descarte corretamente as embalagens

A preocupação com a sustentabilidade faz parte dos trabalhos da Belgotex do Brasil.

Por isso, nossas embalagens são 100% recicláveis e otimizadas, ou seja, não comprometem a integridade do produto e ainda garantem o perfeito equilíbrio do meio ambiente – sem a possibilidade de descartes exagerados e inadequados.

Faça você também a sua parte: separe adequadamente e encaminhe tudo para o serviço de coleta seletiva da sua cidade.