

B.

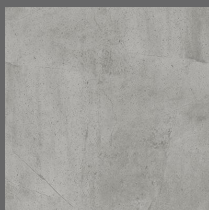
Especificação Técnica

Hercules Square - grande formato

Cores



001 - Sandbox



003 - Station



004 - Storm

Tabela técnica

Propriedades - ABNT NBR 14917-1 / BS EN ISO 10582	Heterogêneo
Classificação uso - ABNT NBR 14917-1 / BS EN ISO 10582	23 - Residencial Pesado / 33 - Comercial Pesado / 42 - Industrial Moderado
Conteúdo Camada de uso/Teor de aglutinante - ABNT NBR 14917-1 / BS EN ISO 10582	Tipo I
Espessura total - EN ISO 24346 (EN 428)	5 mm
Espessura de capa de uso - EN ISO 24340 (EN 429)	0,55 mm
Peso total - kg/caixa	22 kg
Formato - EN ISO 24342	91,44 cm x 91,44 cm
Embalagem - peças/caixa	03 placas
Embalagem - m ²	2,51 m ²
Peso - m ²	8,764 kg
Anti-derrapante - DIN 51130 (EN 13893)	R 10
Identação residual - EN 433 (ISO 24343-1)	≤ 0,1 mm
Solidez à luz - EN ISO 105-B02	≥ 6
Resistência a produtos químicos - ASTM F925-2	Classe 0 - Sem alteração
Reação ao fogo - (EN ISO 13501)	Bfl s1
Reação ao fogo - ASTM E-648	Classe 1
Reação ao fogo - ABNT NBR 8660 (ISO 9239-1)	≥ 8kw/m ²
Densidade Ótica Específica de Fumaça - ASTM E 662	DM ≤ 450
Reação ao fogo - ABNT NBR 16626 / IT 10 CBMSP anexo A :	II-A
Resistência térmica - EN 12524 (ISO 10456) / ISO 8301	0,041 (m ² . K/W)
Comportamento elétrico - EN 1815	0,5 kV
Estabilidade dimensional - EN 434 (EN ISO 23999)	≤ 0,25%
Asbesto (amianto)	Livre
Emissão de COV - Floor Score	Baixo nível de emissão
Ftlatos - ABNT NBR 16040/ Diretiva União Européia - EU 215/863	Livre
Período de garantia	Residencial: 15 anos - Comercial: 10 anos
Produto importado da Coreia do Sul	Fabricante certificado ISO 9001 & 14001
Armazenamento	Empilhamento máximo: 5 caixas / Na horizontal / Em local coberto e plano



Floorscore



Classificação de uso residencial pesado



Classificação de uso comercial pesado



Classificação de uso industrial moderado



Empresa certificada ISO 9001



Empresa certificada ISO 14001



Tratamento de superfície PU



Produto livre de ftalatos



Selo de garantia de uso de 10 anos para uso comercial



Selo de garantia de uso de 15 anos para área residencial

Importante

As especificações técnicas dos produtos poderão variar de acordo com as tolerâncias normais do processo de fabricação e/ou pela aplicação de novas tecnologias. Quaisquer variações não afetarão a qualidade e o desempenho de nossos produtos. Para mais informações sobre este produto entre em contato com nosso departamento técnico.

Belgotex

do Brasil

CNPJ: 02.305.606/0001-60
CEP: 84.043-737 | Av. José Carlos Gomes, 355
Distrito Industrial - Ponta Grossa - PR | Brasil