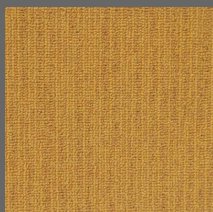
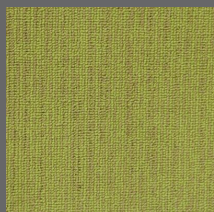


Solidus

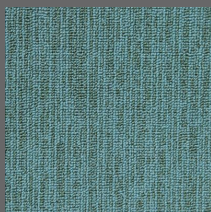
Cores



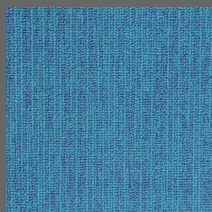
101 - Ginger



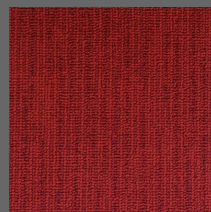
102 - Android



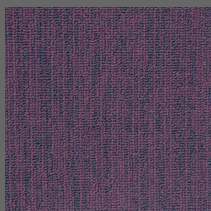
103 - Aqua



104 - Candy



105 - Fire



106 - Grape

Tabela técnica

Construção	Tufting Bouclê
Tipo de fio/fibra	100% SDN - Solution Dyed Nylon (PA)
Gauge	1/10" - 39,37 por 10 cm
Peso do fio/fibra	600 g/m ²
Modificação do fio/fibra	2.2
Peso total	3920 g/m ² (± 5%)
Altura pelo	4,0 mm
Altura total	6,5 mm (± 10%)
Aplicação (EN 1307)	33 - Comercial Pesado
Classificação do Tráfego (ASTM D 5252/15 CRI TM 101)	≥ 4 TARR - Severo
Densidade da fibra (média)	214,0 kg/m ³
Dimensões	50 cm x 50 cm (5 m ² por caixa)
Base secundária	Termoplástica composta de cargas minerais, polímeros e agente ligante betuminoso
Base primária	100% poliéster
Resistência ao manchamento (AATCC TM 175)	Índice 10 - sem manchamento
Densidade de fumaça (ASTM E 662)	DM ≤ 450
Ignitabilidade (BS EN ISO 11925:2)	FS ≤ 150 mm em 20 s
Reação ao fogo - ISO 9239-1/ABNT NBR 8660	≥ 8 KW/m ² (0,8w/cm ²)
Reação ao fogo - ASTM E-648	0,8 W/cm ² (Classe 1)
Reação ao fogo - EN 13501-1	BFL-s1
Reação ao fogo -ABNT NBR 16626/ IT 10 CBMSP	II-A
Isolamento Acústico/Absorção do som ao impacto ISO 10140 e 717/NBR 15575	32,2 db
Absorção do som/reverberação	0,30 aw
Propensão Eletrostática (Norma DIN 54 345.3/1985)	< 2,0 KV

Controle Eletrostático	Permanente
Qualidade do ar interior	Certificação ABNT (Rótulo Ecológico acreditado pelo INMETRO)
Sustentabilidade	Certificação ABNT (Rótulo Ecológico acreditado pelo INMETRO)
Rotulagem Ambiental	Certificação ABNT (Rótulo Ecológico acreditado pelo INMETRO)
Aspectos/impactos ambientais	Certificação ABNT (Rótulo Ecológico acreditado pelo INMETRO)
Aspectos sociais	Certificação ABNT (Rótulo Ecológico acreditado pelo INMETRO)
Adequação ao uso/qualidade	Certificação ABNT (Rótulo Ecológico acreditado pelo INMETRO)
Ingredientes e Ciclo de vida	Livre de Ftalatos, PVC, Metais pesados, formaldeídos e halógenos (Rótulo Ecológico ABNT acreditado pelo INMETRO)
Leed V4 e certificação WELL	Atende aos requisitos/contribui para créditos (Rótulo Ecológico ABNT acreditado pelo INMETRO)
Garantia de fabricação	05 anos - contra defeitos latentes de fabricação 10 anos - performance
Local de Fabricação	Ponta Grossa, PR, Brasil - Empresa Certificada pela ABNT nas normas ISO 9001 & 14001



Fabricante certificado
ISO 9001



Fabricante certificado
ISO 14001



Selo de garantia de
fabricação - PA



Selo de garantia de
performance - PA



Classificação de uso
comercial pesado



Qualidade ambiental
ABNT



Compromisso
ambiental



Conferência necessária

Importante

As especificações técnicas dos produtos poderão variar de acordo com as tolerâncias normais do processo de fabricação e/ou pela aplicação de novas tecnologias. Quaisquer variações não afetarão a qualidade e o desempenho de nossos produtos. Para mais informações sobre este produto entre em contato com nosso departamento técnico.

Belgotex
do Brasil