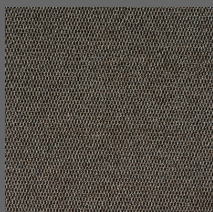
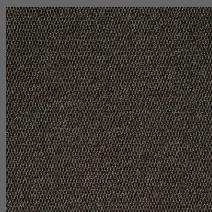


Plain Bac

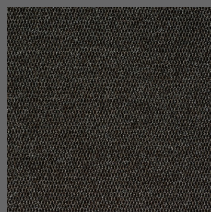
Cores



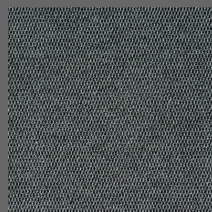
797 - Calcite



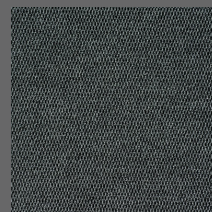
798 - Argila



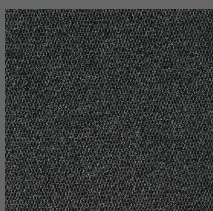
799 - Mina



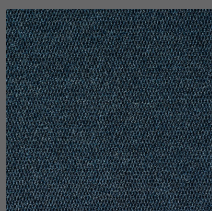
774 - Cristal



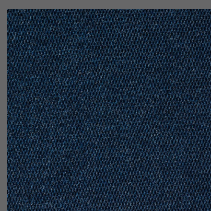
775 - Quartzo



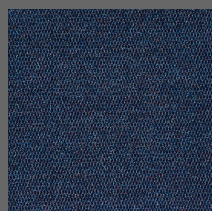
776 - Onix



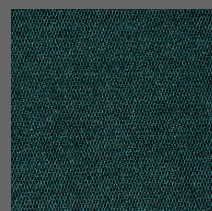
767 - Azure



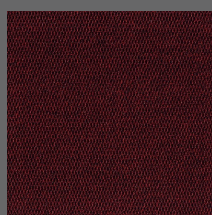
789 - Basalto



770 - Turquesa



786 - Aquamarine



784 - Rubi



795 - Carvão

Tabela técnica

Construção	Agulhado estruturado
Tipo de fio/fibra	100% Stainproof Miracle Fibre® (PP)
Peso do fio/fibra	920 g/m ²
Peso total	1400 g/m ² (± 10%)
Altura total	7.0 mm (± 10%)
Aplicação (EN 1307)	33 - Comercial Pesado
Classificação do Tráfego (ASTM D 5252/15 CRI TM 101)	≥ 3,5 TARR severo
Dimensões	50 cm X 50 cm (10 m ² por caixa)
Resistência ao manchamento (AATCC TM 175)	Índice 10 - sem manchamento
Ignitabilidade (BS EN ISO 11925:2)	FS ≤ 150 mm em 20 s
Reação ao fogo - ISO 9239-1/ABNT NBR 8660	≥ 5,0 KW/m ²
Reação ao fogo - ASTM E-648	≥ 0,50 W/cm ² (classe 1)
Reação ao fogo - EN 13501-1	CFL-S1
Reação ao fogo -ABNT NBR 16626/ IT 10 CBMSP	III-A
Isolamento Acústico/Absorção do som ao impacto ISO 10140 e 717/NBR 15575	30,2 db
Absorção do som/reverberação	0,20 aw
Propensão Eletrostática (Norma DIN 54 345.3/1985)	< 2,0 KV
Controle Eletrostático	Permanente

Ingredientes e Ciclo de vida	Livre de Ftalatos, PVC, Metais pesados, formaldeídos e halógenos
Garantia de fabricação	05 anos - contra defeitos latentes de fabricação
Local de Fabricação	Ponta Grossa, PR, Brasil - Empresa Certificada pela ABNT nas normas ISO 9001 & 14001
Armazenamento	Empilhamento máximo: 6 caixas / Na horizontal / Em local coberto e plano



Importante

As especificações técnicas dos produtos poderão variar de acordo com as tolerâncias normais do processo de fabricação e/ou pela aplicação de novas tecnologias. Quaisquer variações não afetarão a qualidade e o desempenho de nossos produtos. Para mais informações sobre este produto entre em contato com nosso departamento técnico.

Belgotex

do Brasil

CNPJ: 02.305.606/0001-60
CEP: 84.043-737 | Av. José Carlos Gomes, 355
Distrito Industrial - Ponta Grossa - PR | Brasil