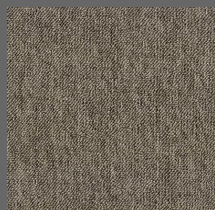


### Meteor

#### Cores



001 - Eros



002 - Íris



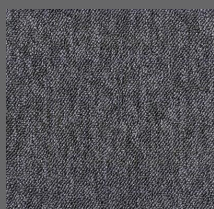
003 - Juno



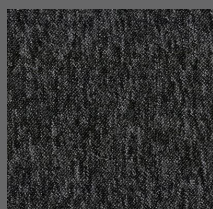
004 - Métis



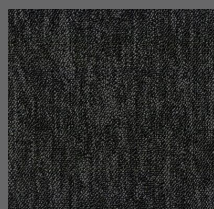
005 - Ceres



006 - Davida



007 - Palas



008 - Órbita

#### Tabela técnica

|                                                                          |                                                                   |
|--------------------------------------------------------------------------|-------------------------------------------------------------------|
| Construção                                                               | Tufting Bouclê                                                    |
| Tipo de fio/fibra                                                        | 100% Stainproof Miracle Fibre® (PP)                               |
| Gauge                                                                    | 1/8" - 31,496 por 10 cm                                           |
| Peso do fio/fibra                                                        | 400 g/m <sup>2</sup>                                              |
| Modificação do fio/fibra                                                 | 2.0                                                               |
| Peso total                                                               | 1490 g/m <sup>2</sup> (± 10%)                                     |
| Altura pelo                                                              | 3,5 mm                                                            |
| Altura total                                                             | 5,5 mm (± 10%)                                                    |
| Aplicação (EN 1307)                                                      | 23 - Residencial pesado / 31 - Comercial leve                     |
| Classificação do Tráfego (ASTM D 5252/15 CRI TM 101)                     | ≥ 2,5 TARR - moderado                                             |
| Densidade da fibra (média)                                               | 166,5 kg/m <sup>3</sup>                                           |
| Dimensões                                                                | 3,66 m x 50 m = 183 m <sup>2</sup>                                |
| Base secundária                                                          | 100% Polipropileno (PP)                                           |
| Base primária                                                            | 100% Polipropileno (PP)                                           |
| Resistência ao manchamento (AATCC TM 175)                                | Índice 10 - sem manchamento                                       |
| Ignitabilidade (BS EN ISO 11925:2)                                       | FS ≤ 150 mm em 20 s                                               |
| Reação ao fogo - ISO 9239-1/ABNT NBR 8660                                | ≥ 4,5 KW/m <sup>2</sup>                                           |
| Reação ao fogo - ASTM E-648                                              | ≥ 0,45 W/cm <sup>2</sup> (classe2)                                |
| Reação ao fogo - EN 13501-1                                              | CFL-S1                                                            |
| Reação ao fogo -ABNT NBR 16626/ IT 10 CBMSP                              | III-B                                                             |
| Isolamento Acústico/Absorção do som ao impacto ISO 10140 e 717/NBR 15575 | 35,1 db                                                           |
| Absorção do som/reverberação                                             | 0,20 aw                                                           |
| Propensão Eletrostática (Norma DIN 54 345.3/1985)                        | < 2,0 KV                                                          |
| Controle Eletrostático                                                   | Permanente                                                        |
| Ingredientes e Ciclo de vida                                             | Livre de Ftalatos, PVC, Metais pesados, formaldeídos e halógenos. |

|                        |                                                                                      |
|------------------------|--------------------------------------------------------------------------------------|
| Garantia de fabricação | 05 anos - contra defeitos latentes de fabricação 10 anos - performance               |
| Local de Fabricação    | Ponta Grossa, PR, Brasil - Empresa Certificada pela ABNT nas normas ISO 9001 & 14001 |



Fabricante certificado  
ISO 9001



Fabricante certificado  
ISO 14001



Selo de garantia de  
fabricação



Selo de garantia de  
performance de 10  
anos



Classificação de uso  
residencial pesado



Classificação de uso  
comercial moderado



coração verde

Compromisso  
ambiental



Stainproof



Fabricado com  
orgulho no Brasil



Conferência necessária

### Importante

As especificações técnicas dos produtos poderão variar de acordo com as tolerâncias normais do processo de fabricação e/ou pela aplicação de novas tecnologias. Quaisquer variações não afetarão a qualidade e o desempenho de nossos produtos. Para mais informações sobre este produto entre em contato com nosso departamento técnico.

# Belgotex

do Brasil

CNPJ: 02.305.606/0001-60  
CEP: 84.043-737 | Av. José Carlos Gomes, 355  
Distrito Industrial - Ponta Grossa - PR | Brasil