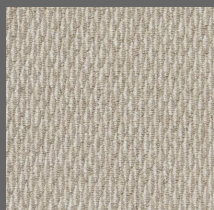


Finesse

Cores



116 - Rochelle



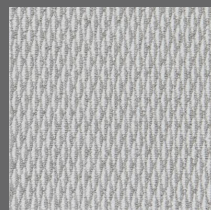
117 - Toulon



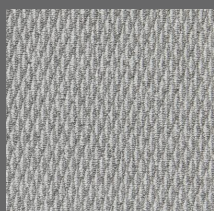
124 - Cassis



125 - Arles



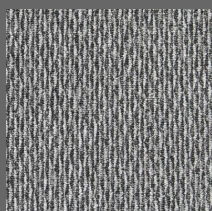
126 - Rennes



127 - Valence



128 - Cayenne



129 - Le mans

Tabela técnica

Construção	Tufting Bouclê
Tipo de fio/fibra	100% Stainproof Miracle Fibre® (PP)
Gauge	5/32" - 25,196 por 10 cm
Peso do fio/fibra	800 g/m ²
Modificação do fio/fibra	2.0
Peso total	2000 g/ m ² (± 10%)
Altura pelo	3,0 mm e 6,5 mm
Altura total	9,0 mm (± 10%)
Aplicação (EN 1307)	23 - Residencial pesado
Classificação do Tráfego (ASTM D 5252/15 CRI TM 101)	≥ 3,0 TARR - pesado
Repetição do desenho (largura x comprimento)	1,5 cm X 4,2 cm
Densidade da fibra (média)	173,7 kg/m ³
Dimensões	3,66 m x 30 m = 109,8 m ²
Base secundária	100% Polipropileno (PP)
Base primária	100% Polipropileno (PP)
Resistência ao manchamento (AATCC TM 175)	Índice 10 - sem manchamento
Ignitabilidade (BS EN ISO 11925:2)	FS ≤ 150 mm em 20 s
Reação ao fogo - ISO 9239-1/ABNT NBR 8660	≥ 3 KW/m ²
Reação ao fogo - ASTM E-648	≥ 0,3 W/cm ² (classe 2)
Reação ao fogo - EN 13501-1	DFL-S1
Reação ao fogo - ABNT NBR 16626/ IT 10 CBMSP	IV-B
Isolamento Acústico/Absorção do som ao impacto ISO 10140 e 717/NBR 15575	35,1 db
Absorção do som/reverberação	0,20 aw
Propensão Eletrostática (Norma DIN 54 345.3/1985)	< 2,0 KV
Controle Eletrostático	Permanente

Ingredientes e Ciclo de vida	Livre de Ftalatos, PVC, Metais pesados, formaldeídos e halógenos
Tratamento antimicrobiano - (AATCC 138 Washed) (AATCC174)	Redução 99%
Garantia de fabricação	05 anos - contra defeitos latentes de fabricação 10 anos - performance
Local de Fabricação	Ponta Grossa, PR, Brasil - Empresa Certificada pela ABNT nas normas ISO 9001 & 14001



Fabricante certificado
ISO 9001



Fabricante certificado
ISO 14001



Selo de garantia de
fabricação



Selo de garantia de
performance de 10
anos



Classificação de uso
residencial pesado



coração verde

Compromisso
ambiental



Stainproof



Fabricado com
orgulho no Brasil



16321485
QUANTIDADE
COR
NOME DO PRODUTO

Conferência necessária



Proteção antibacteriana
avançada para seus
carpetes.

Importante

As especificações técnicas dos produtos poderão variar de acordo com as tolerâncias normais do processo de fabricação e/ou pela aplicação de novas tecnologias. Quaisquer variações não afetarão a qualidade e o desempenho de nossos produtos. Para mais informações sobre este produto entre em contato com nosso departamento técnico.

Belgotex

do Brasil

CNPJ: 02.305.606/0001-60
CEP: 84.043-737 | Av. José Carlos Gomes, 355
Distrito Industrial - Ponta Grossa - PR | Brasil