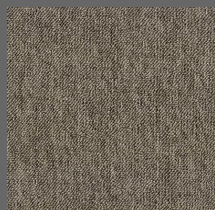


Meteor

Cores



001 - Eros



002 - Íris



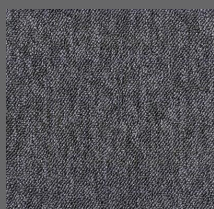
003 - Juno



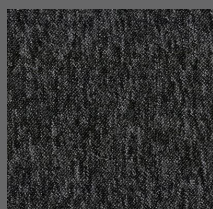
004 - Métis



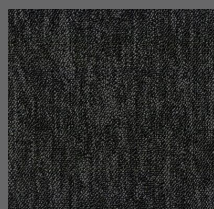
005 - Ceres



006 - Davida



007 - Palas



008 - Órbita

Tabela técnica

Construção	Tufting Bouclê
Tipo de fio/fibra	100% Stainproof Miracle Fibre® (PP)
Gauge	1/8" - 31,496 por 10 cm
Peso do fio/fibra	400 g/m ²
Modificação do fio/fibra	2.0
Peso total	1490 g/m ² (± 10%)
Altura pelo	3,5 mm
Altura total	5,5 mm (± 10%)
Aplicação (EN 1307)	23 - Residencial pesado / 31 - Comercial leve
Classificação do Tráfego (ASTM D 5252/15 CRI TM 101)	≥ 2,5 TARR - moderado
Densidade da fibra (média)	166,5 kg/m ³
Dimensões	3,66 m x 50 m = 183 m ²
Base secundária	100% Polipropileno (PP)
Base primária	100% Polipropileno (PP)
Resistência ao manchamento (AATCC TM 175)	Índice 10 - sem manchamento
Ignitabilidade (BS EN ISO 11925:2)	FS ≤ 150 mm em 20 s
Reação ao fogo - ISO 9239-1/ABNT NBR 8660	≥ 4,5 KW/m ²
Reação ao fogo - ASTM E-648	≥ 0,45 W/cm ² (classe2)
Reação ao fogo - EN 13501-1	CFL-S1
Reação ao fogo -ABNT NBR 16626/ IT 10 CBMSP	III-B
Isolamento Acústico/Absorção do som ao impacto ISO 10140 e 717/NBR 15575	35,1 db
Absorção do som/reverberação	0,20 aw
Propensão Eletrostática (Norma DIN 54 345.3/1985)	< 2,0 KV
Controle Eletrostático	Permanente
Ingredientes e Ciclo de vida	Livre de Ftalatos, PVC, Metais pesados, formaldeídos e halógenos.

Garantia de fabricação	05 anos - contra defeitos latentes de fabricação 10 anos - performance
Local de Fabricação	Ponta Grossa, PR, Brasil - Empresa Certificada pela ABNT nas normas ISO 9001 & 14001



Fabricante certificado
ISO 9001



Fabricante certificado
ISO 14001



Selo de garantia de
fabricação



Selo de garantia de
performance de 10
anos



Classificação de uso
residencial pesado



Classificação de uso
comercial moderado



coração verde

Compromisso
ambiental



Stainproof



Fabricado com
orgulho no Brasil



Conferência necessária

Importante

As especificações técnicas dos produtos poderão variar de acordo com as tolerâncias normais do processo de fabricação e/ou pela aplicação de novas tecnologias. Quaisquer variações não afetarão a qualidade e o desempenho de nossos produtos. Para mais informações sobre este produto entre em contato com nosso departamento técnico.

Belgotex

do Brasil

CNPJ: 02.305.606/0001-60
CEP: 84.043-737 | Av. José Carlos Gomes, 355
Distrito Industrial - Ponta Grossa - PR | Brasil