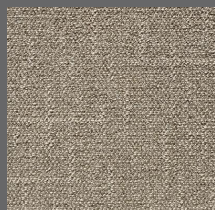
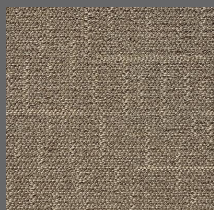


Cross

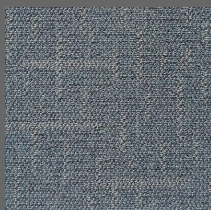
Cores



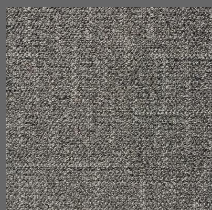
700 - Avenue



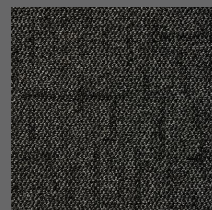
701 - Fairway



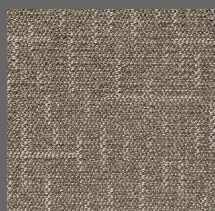
702 - Lane



703 - Grove



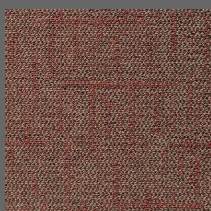
704 - Route



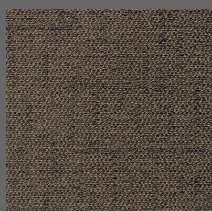
705 - Tunnel



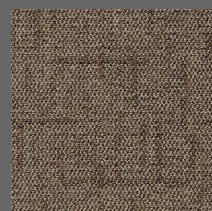
706 - Parking



707 - Alley



708 - Sidewalk



709 - Traffic

Tabela técnica

| | |
|--|--|
| Construção | Tufting Bouclê |
| Tipo de fio/fibra | 50% Polipropileno (PP) 50% Solução De Nylon Tingido (PA) |
| Gauge | 1/10" - 39,37 por 10 cm |
| Peso do fio/fibra | 560 g/m ² |
| Modificação do fio/fibra | 2.0 |
| Peso total | 1640 g/m ² (± 10%) |
| Altura pelo | 3,5 mm |
| Altura total | 6,0 mm (± 10%) |
| Aplicação (EN 1307) | 33 - Comercial Pesado |
| Classificação do Tráfego (ASTM D 5252/15 CRI TM 101) | ≥ 3 TARR - Pesado |
| Repetição do desenho (largura x comprimento) | ± 30,5 cm x 45,5 cm |
| Densidade da fibra (média) | 207,1 kg/m ³ |
| Dimensões | 3,66 m x 30 m = 109,8 m ² |
| Base secundária | 100% Polipropileno (PP) |
| Base primária | 100% Polipropileno (PP) |
| Resistência ao manchamento (AATCC TM 175) | Índice 10 - sem manchamento |
| Ignitabilidade (BS EN ISO 11925:2) | FS ≤ 150 mm em 20 s |
| Reação ao fogo - ISO 9239-1/ABNT NBR 8660 | ≥ 4,9 kW/m ² |
| Reação ao fogo - ASTM E-648 | ≥ 0,49 W/cm ² (classe2) |
| Reação ao fogo - EN 13501-1 | DFL-s1 |
| Reação ao fogo - ABNT NBR 16626/ IT 10 CBMSP | IV-A |
| Isolamento Acústico/Absorção do som ao impacto ISO 10140 e 717/NBR 15575 | 35,1 db |
| Absorção do som/reverberação | 0,20 aw |
| Propensão Eletrostática (Norma DIN 54 345.3/1985) | < 2,0KV (Norma DIN 54 345.3/1985) |
| Controle Eletrostático | Permanente |

| | |
|------------------------------|--|
| Ingredientes e Ciclo de vida | Livre de Ftalatos, PVC, Metais pesados, formaldeídos e halógenos |
| Garantia de fabricação | 05 anos - contra defeitos latentes de fabricação 10 anos - performance |
| Local de Fabricação | Ponta Grossa, PR, Brasil - Empresa Certificada pela ABNT nas normas ISO 9001 & 14001 |



Importante

As especificações técnicas dos produtos poderão variar de acordo com as tolerâncias normais do processo de fabricação e/ou pela aplicação de novas tecnologias. Quaisquer variações não afetarão a qualidade e o desempenho de nossos produtos. Para mais informações sobre este produto entre em contato com nosso departamento técnico.

Belgotex
do Brasil