

# B.

## Especificação Técnica

### Berber Point 650

#### Cores



800 - Lever



802 - Red



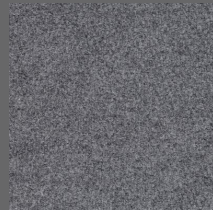
803 - Green



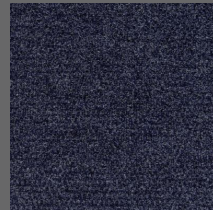
805 - Grey



806 - Bege



807 - Mist



808 - Indigo

#### Tabela técnica

Construção	Agulhado Estruturado
Tipo de fio/fibra	100% Stainproof Miracle Fibre® (PP)
Peso do fio/fibra	650 g/m <sup>2</sup>
Peso total	1100 g/m <sup>2</sup> (± 10%)
Altura total	6,0 mm (± 10%)
Aplicação (EN 1307)	Classe 32 - Comercial médio
Classificação do Tráfego (ASTM D 5252/15 CRI TM 101)	≥ 2,5 TARR - Moderado
Repetição do desenho (largura x comprimento)	0,7 cm X 2,0 cm
Dimensões	3,66 m x 35 m = 128,1 m <sup>2</sup>
Resistência ao manchamento (AATCC TM 175)	Índice 10 - sem manchamento
Ignitabilidade (BS EN ISO 11925:2)	FS ≤ 150 mm em 20 s
Reação ao fogo - ISO 9239-1/ABNT NBR 8660	≥ 4,5 KW/m <sup>2</sup>
Reação ao fogo - ASTM E-648	≥ 0,45 W/cm <sup>2</sup> (classe2)
Reação ao fogo - EN 13501-1	CFL-s1
Reação ao fogo - ABNT NBR 16626/ IT 10 CBMSP	III - B
Propensão Eletrostática (Norma DIN 54 345.3/1985)	< 2,0KV
Controle Eletrostático	Permanente
Ingredientes e Ciclo de vida	Livre de Ftalatos, PVC, Metais pesados, formaldeído e halógenos
Garantia de fabricação	05 anos - contra defeitos latentes de fabricação
Local de Fabricação	Ponta Grossa, PR, Brasil - Empresa Certificada pela ABNT nas normas ISO 9001 & 14001



Fabricante certificado  
ISO 9001



Fabricante certificado  
ISO 14001



Selo de garantia de  
fabricação



Classificação de uso  
comercial geral



coração verde  
Compromisso  
ambiental



Stainproof



Fabricado com  
orgulho no Brasil



Conferência necessária

### Importante

As especificações técnicas dos produtos poderão variar de acordo com as tolerâncias normais do processo de fabricação e/ou pela aplicação de novas tecnologias. Quaisquer variações não afetarão a qualidade e o desempenho de nossos produtos. Para mais informações sobre este produto entre em contato com nosso departamento técnico.

# Belgotex

do Brasil

CNPJ: 02.305.606/0001-60  
CEP: 84.043-737 | Av. José Carlos Gomes, 355  
Distrito Industrial - Ponta Grossa - PR | Brasil