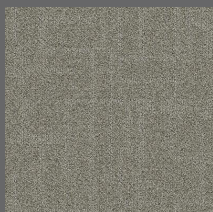


Explore

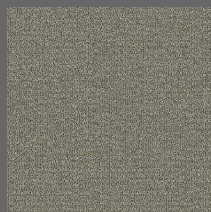
Cores



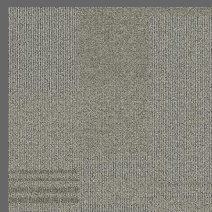
Journey - 101



Frontier - 201



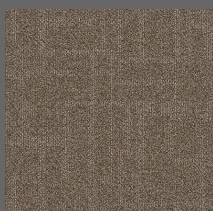
Adventure - 301



Odyssey - 401



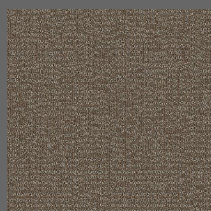
Navigator - 501



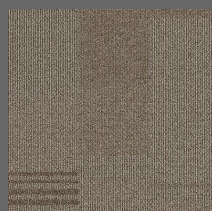
Journey - 102



Frontier - 202



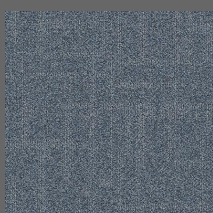
Adventure - 302



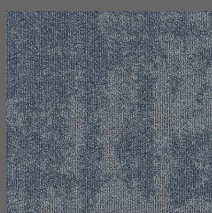
Odyssey - 402



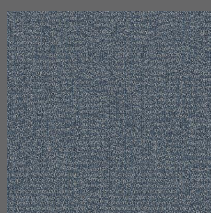
Navigator - 502



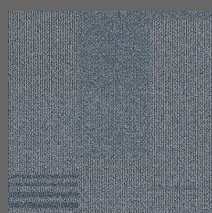
Journey - 103



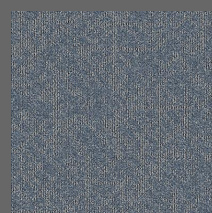
Frontier - 203



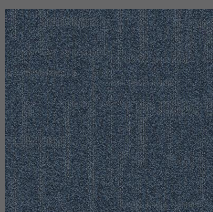
Adventure - 303



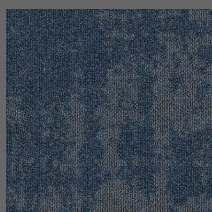
Odyssey - 403



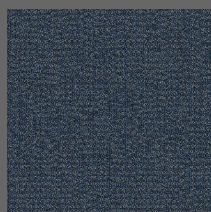
Navigator - 503



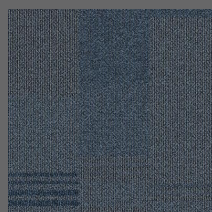
Journey - 104



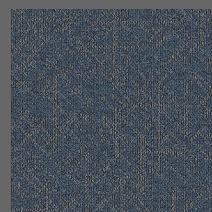
Frontier - 204



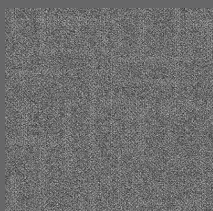
Adventure - 304



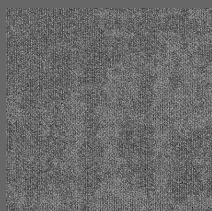
Odyssey - 404



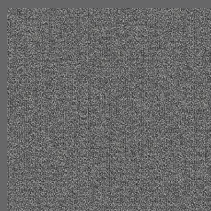
Navigator - 504



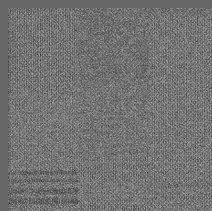
Journey - 105



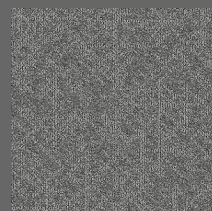
Frontier - 205



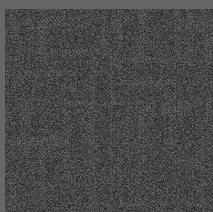
Adventure - 305



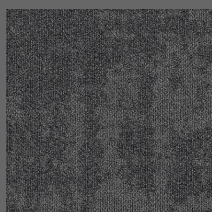
Odyssey - 405



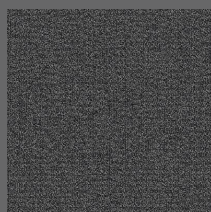
Navigator - 505



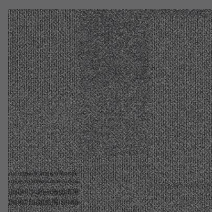
Journey - 106



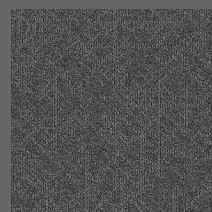
Frontier - 206



Adventure - 306



Odyssey - 406



Navigator - 506

Tabela técnica

Construção	Tufting Bouclê
Tipo de fio/fibra	100% SDN - Solution Dyed Nylon (PA)
Gauge	1/12" – 47,24 por 10 cm
Peso do fio/fibra	480 g/m ²
Modificação do fio/fibra	2.2
Peso total	3815 g/m ² (5%)
Altura pelo	3,5 mm
Altura total	5,5 mm (± 10%)
Aplicação (EN 1307)	33 - Comercial Pesado
Classificação do Tráfego (ASTM D 5252/15 CRI TM 101)	≥ 4 TARR - Severo
Densidade da fibra (média)	220 kg/m ³
Dimensões	50 cm x 50 cm (5 m ² por caixa)
Base secundária	Termoplástica composta de cargas minerais, polímeros e agente ligante betuminoso.
Base primária	100% poliéster
Acústica - Medição de absorção sonora	aw 0,30
Isolamento Acústico/Absorção do som ao impacto ISO 10140 e 717/NBR 15575	32,2 db
Absorção do som/reverberação	0,30 aw
Resistência ao manchamento (AATCC TM 175)	Índice 10 - sem manchamento
Densidade de fumaça (ASTM E 662)	DM ≤ 450
Ignitabilidade (BS EN ISO 11925:2)	FS ≤ 150 mm em 20 s
Reação ao fogo - ISO 9239-1/ABNT NBR 8660	≥ 8 KW/m ²
Reação ao fogo - ASTM E-648	0,8 W/cm ² (Classe 1)
Reação ao fogo - EN 13501-1	BFL-s1
Reação ao fogo - ABNT NBR 16626/ IT 10 CBMSP	II-A
Propensão Eletrostática (Norma DIN 54 345.3/1985)	< 2,0KV
Controle Eletrostático	Permanente
Qualidade do ar interior	Certificação ABNT (Rótulo Ecológico acreditado pelo INMETRO)
Sustentabilidade	Certificação ABNT (Rótulo Ecológico acreditado pelo INMETRO)
Rotulagem Ambiental	Certificação ABNT (Rótulo Ecológico acreditado pelo INMETRO)
Aspectos/impactos ambientais	Certificação ABNT (Rótulo Ecológico acreditado pelo INMETRO)
Aspectos sociais	Certificação ABNT (Rótulo Ecológico acreditado pelo INMETRO)
Adequação ao uso/qualidade	Certificação ABNT (Rótulo Ecológico acreditado pelo INMETRO)
Ingredientes e Ciclo de vida	Livre de Ftalatos, PVC, Metais pesados, formaldeídos e halógenos (Rótulo Ecológico ABNT acreditado pelo INMETRO)
Leed V4 e certificação WELL	Atende aos requisitos/contribui para créditos (Rótulo Ecológico ABNT acreditado pelo INMETRO)
Garantia de fabricação	05 anos - contra defeitos latentes de fabricação 10 anos - performance
Local de Fabricação	Ponta Grossa, PR, Brasil - Empresa Certificada pela ABNT nas normas ISO 9001 & 14001
Armazenamento	Empilhamento máximo: 6 caixas / Na horizontal / Em local coberto e plano

Empresa certificada



Fabricante certificado
ISO 9001



Fabricante certificado
ISO 14001



Selo de garantia de
fabricação - PA



Selo de garantia de
performance - PA



Classificação de uso
comercial pesado



Qualidade ambiental
ABNT



Compromisso
ambiental



Fabricado com
orgulho no Brasil

Importante

As especificações técnicas dos produtos poderão variar de acordo com as tolerâncias normais do processo de fabricação e/ou pela aplicação de novas tecnologias. Quaisquer variações não afetarão a qualidade e o desempenho de nossos produtos. Para mais informações sobre este produto entre em contato com nosso departamento técnico.

Belgotex
do Brasil

CNPJ: 02.305.606/0001-60
CEP: 84.043-737 | Av. José Carlos Gomes, 355
Distrito Industrial - Ponta Grossa - PR | Brasil